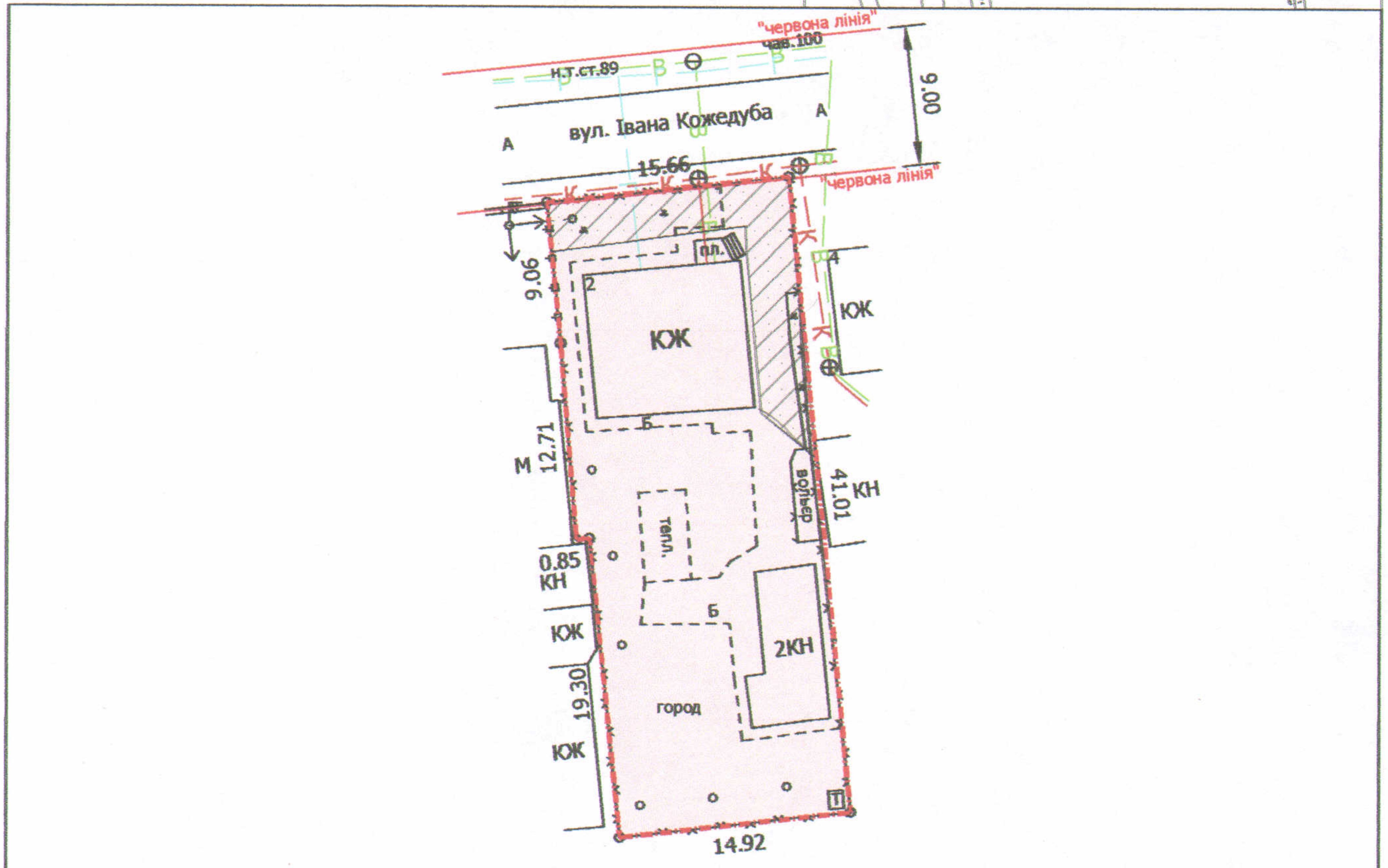
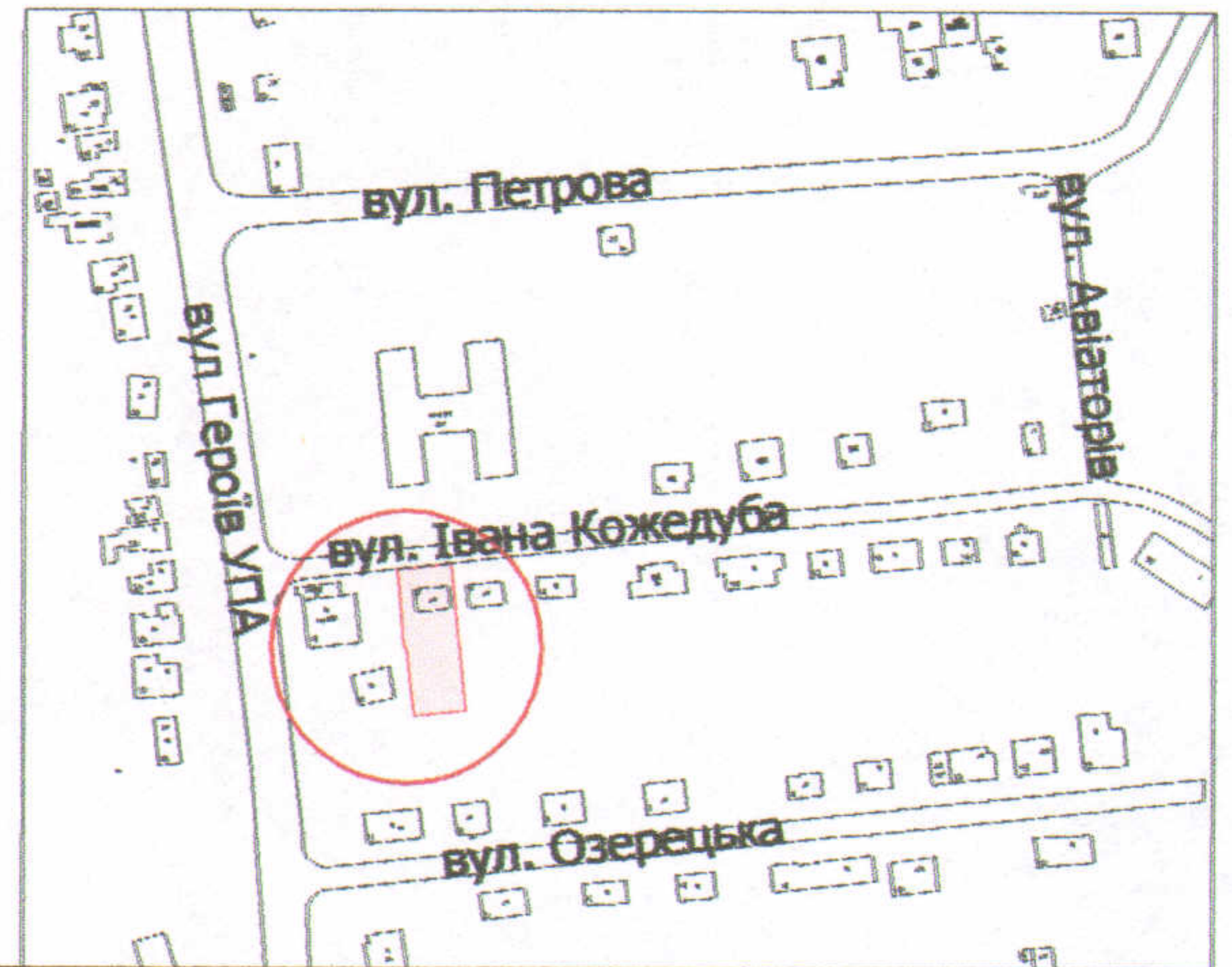


ПЛАН
земельної ділянки

Додаток до рішення міської ради
№ _____ від "___" _____ 201__ р.

Ситуаційна схема

Кадастровий номер: 0710100000:22:043:0035
Адреса: м. Луцьк, вул. Івана Кожедуба, 2
Землекористувач:
громадянин Мегера Володимир Григорович



УМОВНІ ПОЗНАЧЕННЯ

- 0,0630 га — земельна ділянка, що передається у власність для будівництва та обслуговування жилого будинку, господарських будівель і споруд
- 0,0090 га — обмеження, встановлені щодо використання земельної ділянки (охоронні зони навколо інженерних комунікацій (01.08) - водопроводу, каналізації, повітряної лінії електропередачі)

СЕКРЕТАР МІСЬКОЇ РАДИ

Григорій Пустовіт

Директор: *[підпис]*
Перевірив: *[підпис]*
Виконав: *[підпис]*
ІПШ "Луцькземресурс"

Завадський В.М.
Завадський В.М.
Кунці О.В.
Михайлович
№ 002215

Масштаб 1: 500

Площа ділянки (га)	З них	
	у власність	в оренду
0,0630	0,0630	-