

Назва об'єкта: детальний план території району вулиць Глушець - Паркова у м. Луцьку

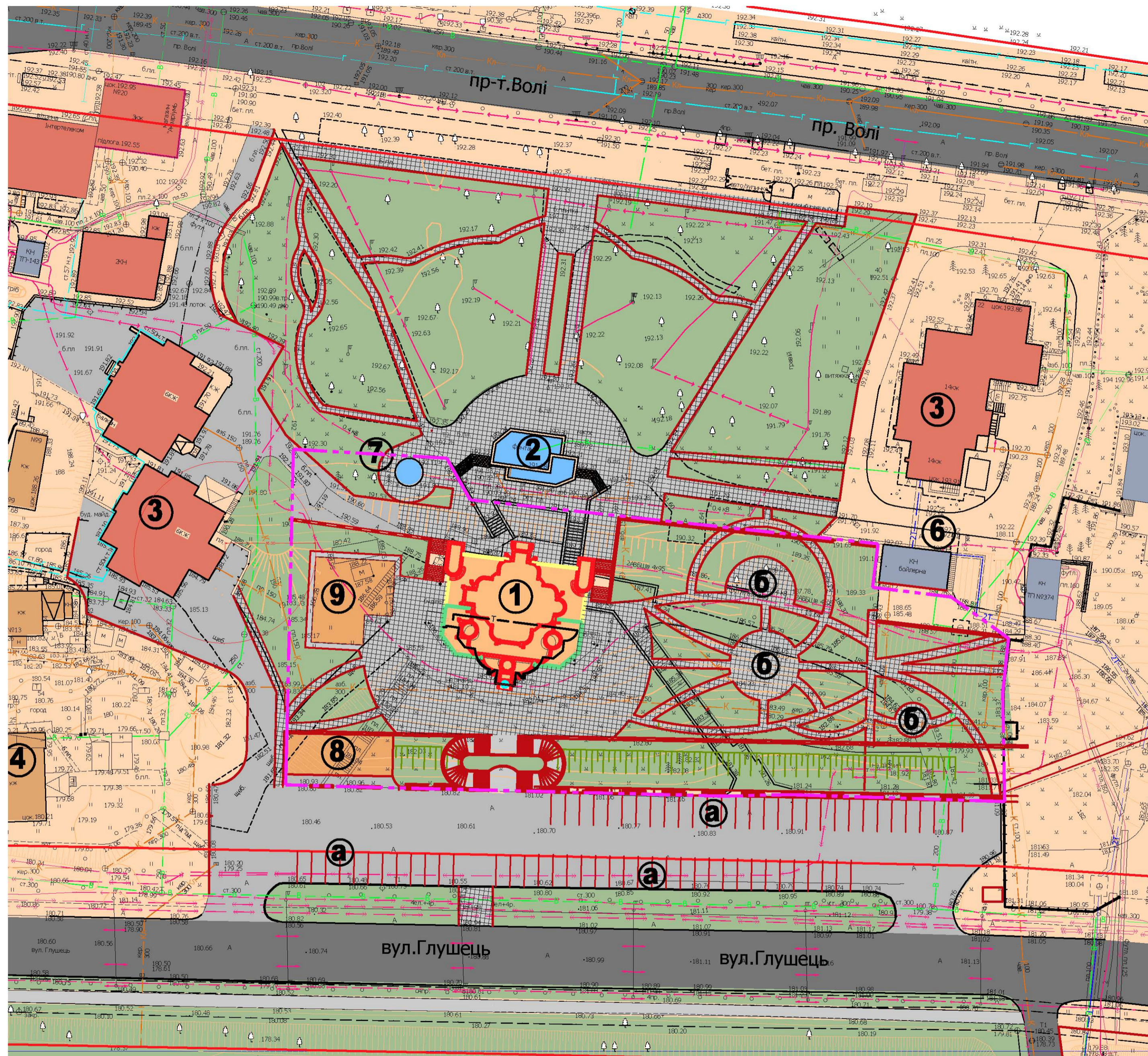
Забудовник : Управління капітального будівництва

Експлікація будівель та споруд

№	Найменування	Площа, м2	Примітка
1.	Храм Ікони Холмської Божої Матері		проект
a.	парковка автомобілів		проект
б.	майданчики благоустрою		проект
2.	Фонтан		існуючий
3.	Багатоквартирні житлові будинки		існуючий
4.	Індивідуальний житловий будинок		існуючий
5.	Територія парку імЛесі Українки		існуюча
6.	Бойлерна		існуюча
7.	Водосвятна ротонда з питними бюветами		проект
8.	Гаражі		проект
9.	Господарська будівля		проект

Умовні позначення

Ж	Будівлі і споруди, що проектується	Межа ділянки
	Існуючі багатопверхові житлові будинки	Межа розроблення детального плану кварталу
	Існуючі будівлі громадського призначення	Моцнення бетонною плиткою
	Існуючі індивідуальні житлові будинки	Асфальтобетонне моцнення
		Озеленення



СЕКРЕТАР МІСЬКОЇ РАДИ

ІГОР ПОЛІЩУК

Управління містобудування та архітектури

Нач. управління

Герасимюк Л.В.

Виконав

Сеник А.Я.

Перевірив

Гула С.В.