

ПЛАН
земельної ділянки

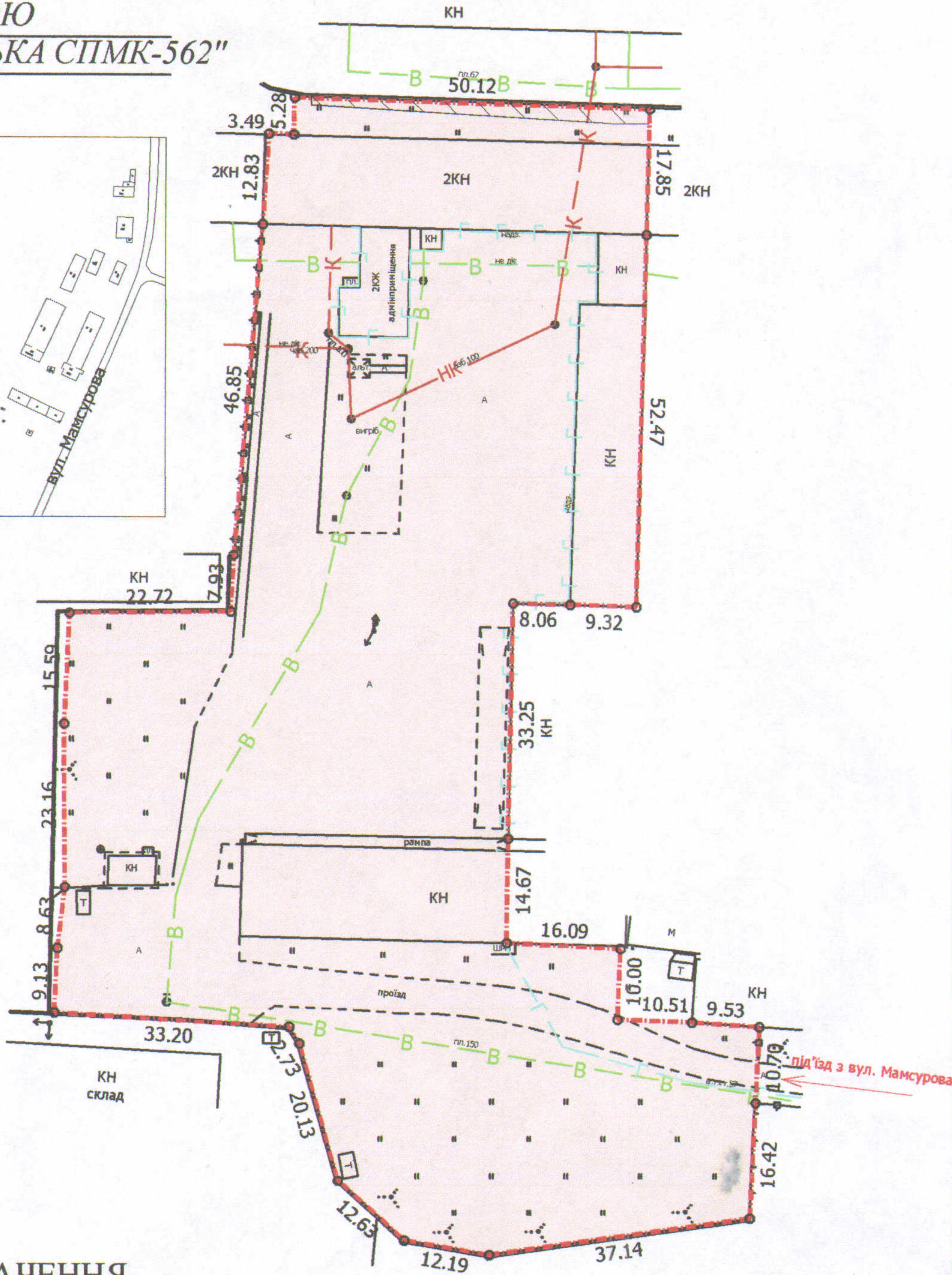
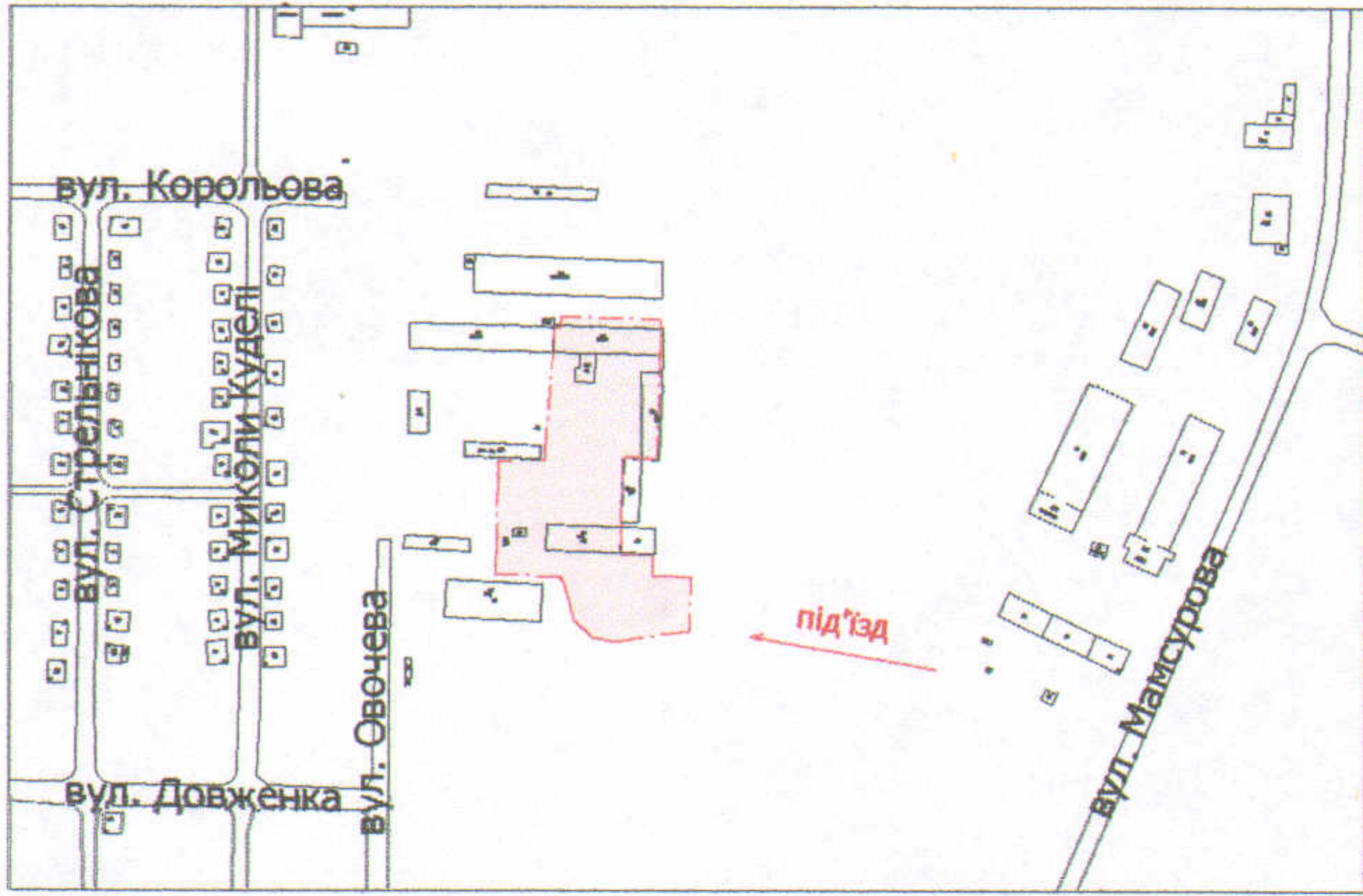
Додаток до рішення міської ради
№ _____ від " ____ " _____ 20__ р.

Кадастровий номер: 0710100000:41:025:0053

Адреса: м. Луцьк, вул. Ранкова, 1-в

Землекористувач:
**ТОВАРИСТВО З ОБМЕЖЕНОЮ
ВІДПОВІДАЛЬНІСТЮ "ЛУЦЬКА СПМК-562"**

Ситуаційний план



УМОВНІ ПОЗНАЧЕННЯ

0,9583 га

— земельна ділянка в постійному користуванні згідно із державним актом на право постійного користування землею від 11.02.1997 за № 239 (II-ВЛ № 000207) для обслуговування адміністративних і господарських будівель

0,0078 га

— обмеження, встановлені щодо використання земельної ділянки (охоронні зони навколо інженерних комунікацій (01.08) - водопровід)

СЕКРЕТАР МІСЬКОЇ РАДИ _____

Григорій ПУСТОВІТ

Директор	Завадський В.М.
Перевірив	Завадський В.М.
Виконав	Кунц О.Ю.

ЩП "Луцькземресурс"

Масштаб 1: 1000

Площа ділянки (га)	3 них	
	у власність	в постійному користуванні
0,9583	-	0,9583