

ПЛАН
земельної ділянки

Додаток до рішення міської ради
№ 21/68 від " 11 " грудня 2007 р.

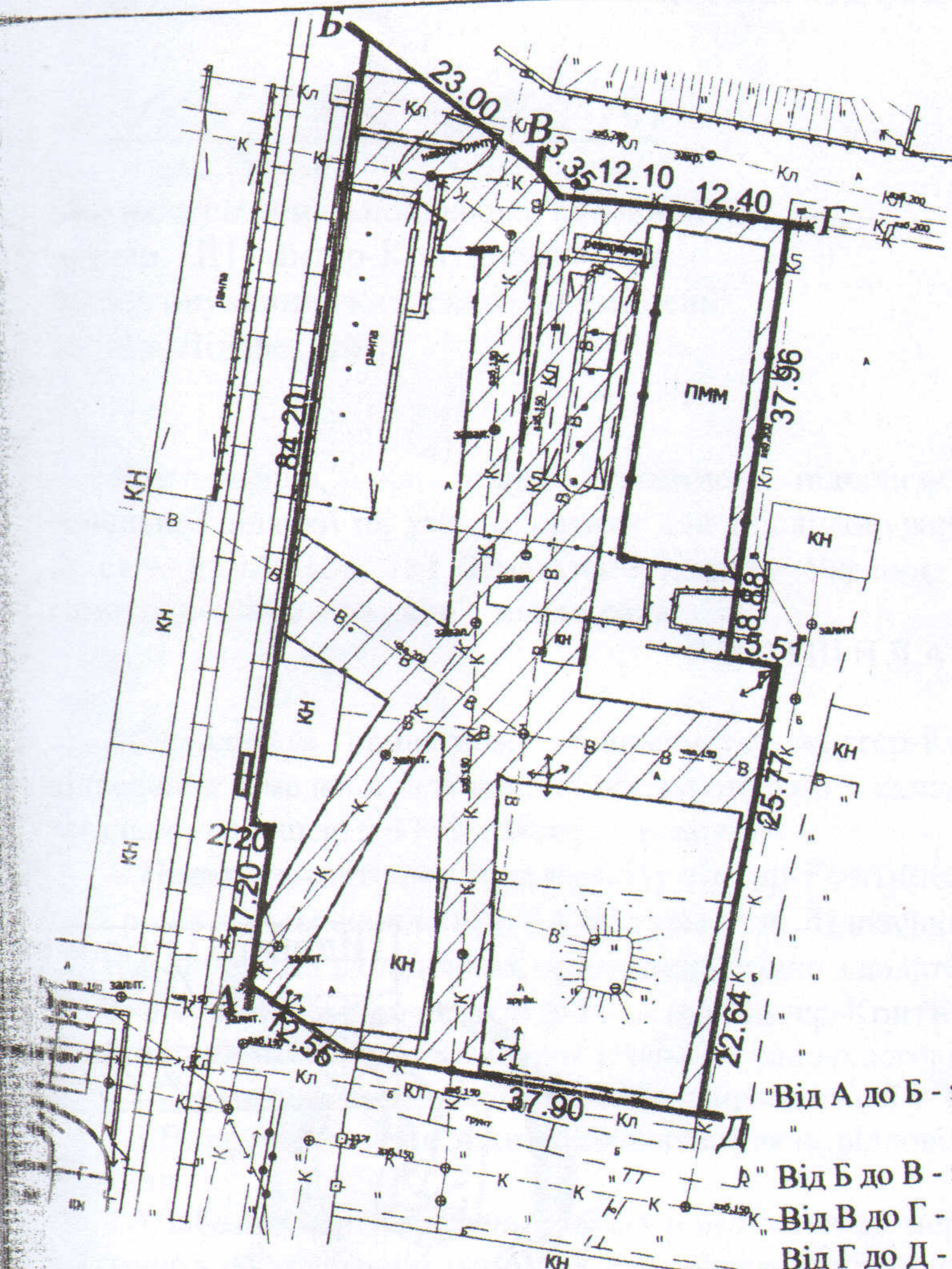
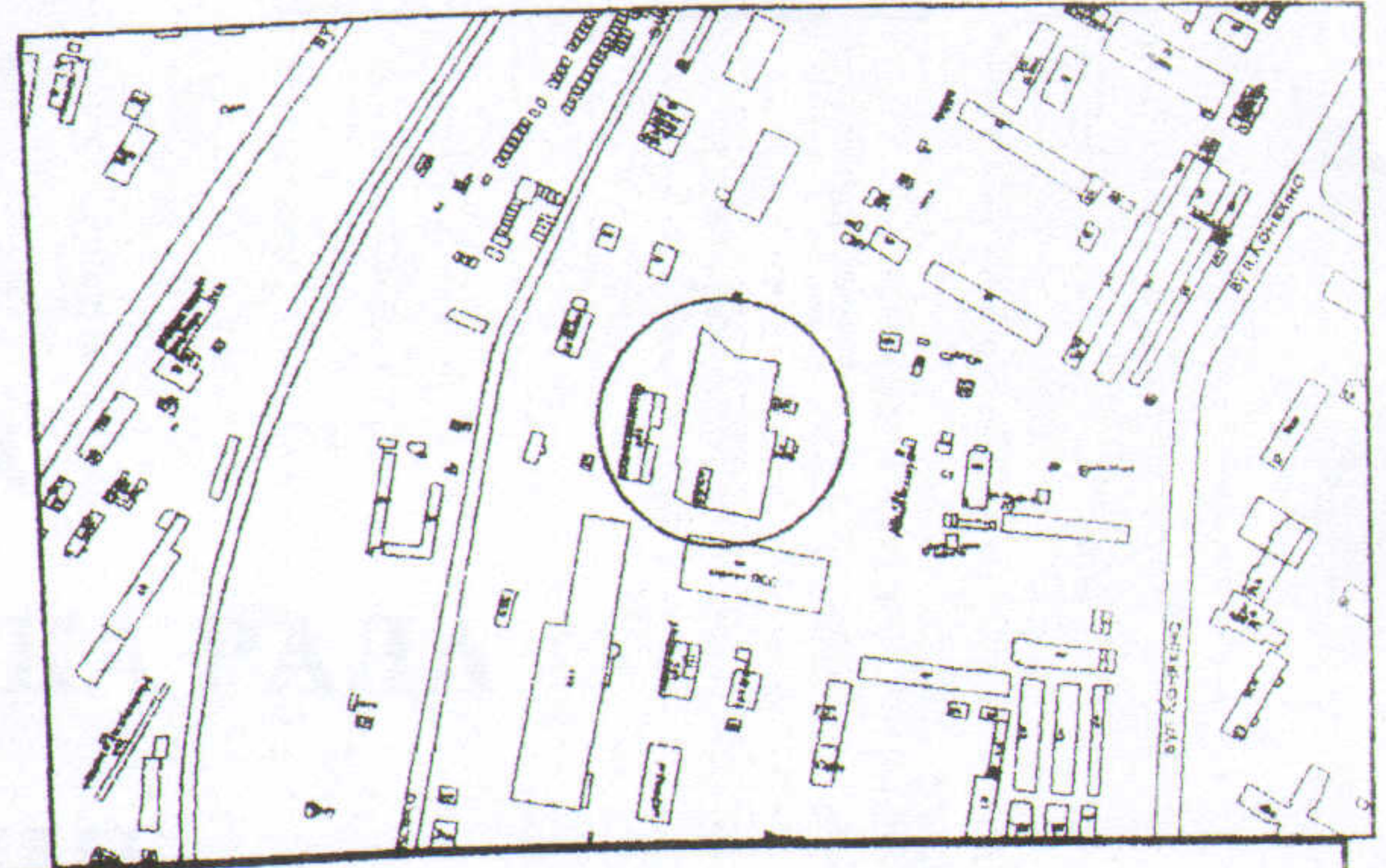
кадастровий № 22:035:0091

адреса: м. Луцьк, вул. Лідавська, 2

власник/користувач: приватне підприємство

"Інтер-Континент"

Ситуаційний план



ОПИС МЕЖ:

- "Від А до Б - землекористування відокремленого підрозділу "Ківерцівська дистанція колії";
- "Від Б до В - землі загального користування (під їзд);
- "Від В до Г - землекористування ТзОВ "Доброслав-Луцьк";
- "Від Г до Д - землекористування підприємця Приходько О.В.;
- "Від Д до А - землекористування ТзОВ "Доброслав-Луцьк".

Масштаб 1:1000

0.4746 кв.м.

— земельна ділянка, що відводиться ПП "Інтер-Континент"

0.140 кв.м.

— частина земельної ділянки, на якій діє обмеження, обтяження (сервітут)

СЕКРЕТАР РАДИ



Святослав Зелінський

Експлікація земель по угіддях (га)

Директор: Завадський В.М.
Перевірив: Завадський В.М.
Відомо: Демчук В.М.

площа ділянки	Під будівлями	Під зеленими насадженнями	Під проїздами, проходами та площадками	Інші	В тому числі	
					З них	
					у власність	в оренду
0.4746	0.0477	-	0.4269	-	-	0.4746

ПП "Луцькземресурс"