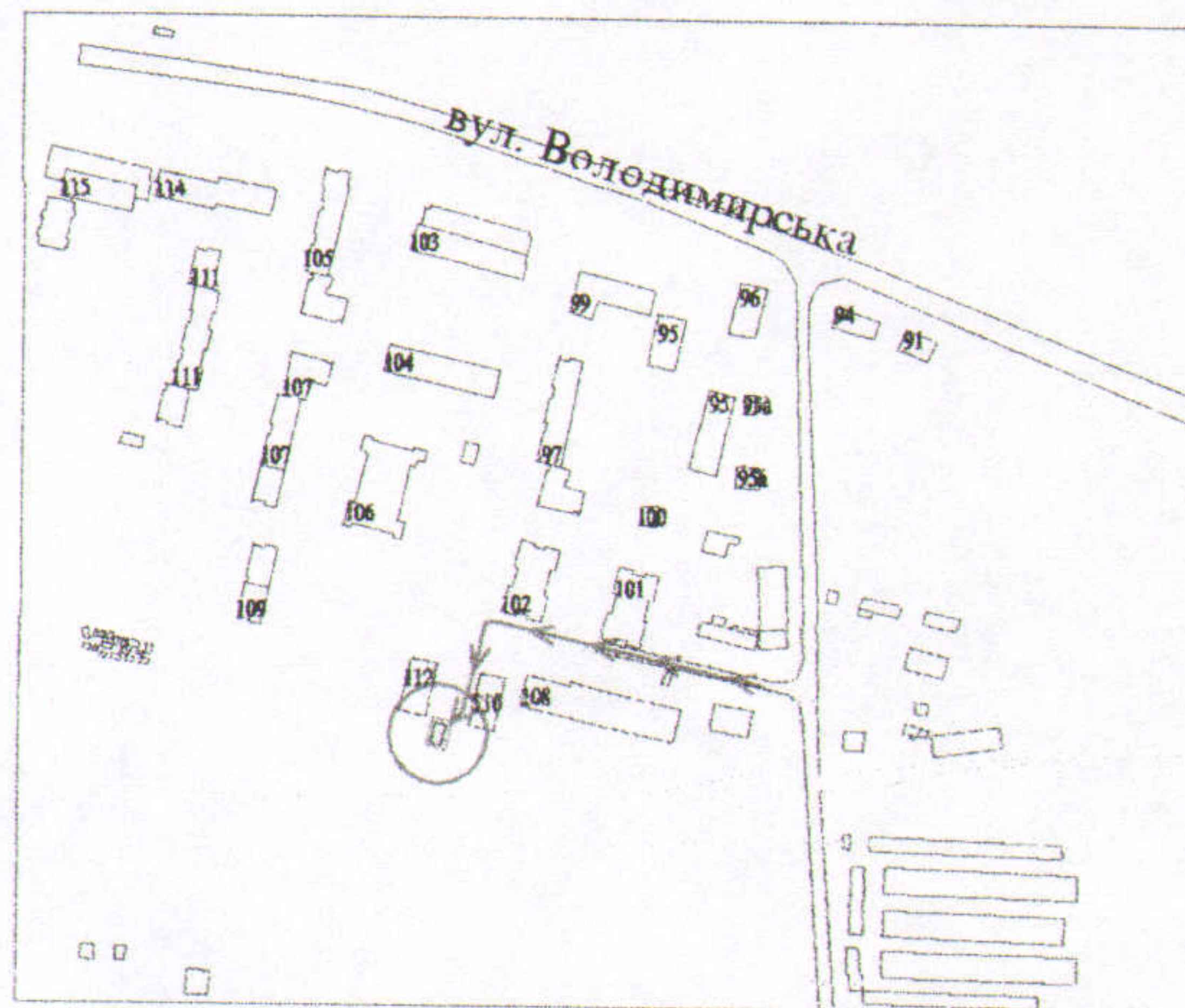


ПЛАН
земельної ділянки

Додаток до рішення міської ради
№ 10/69 від "30" "06" 2016 р.

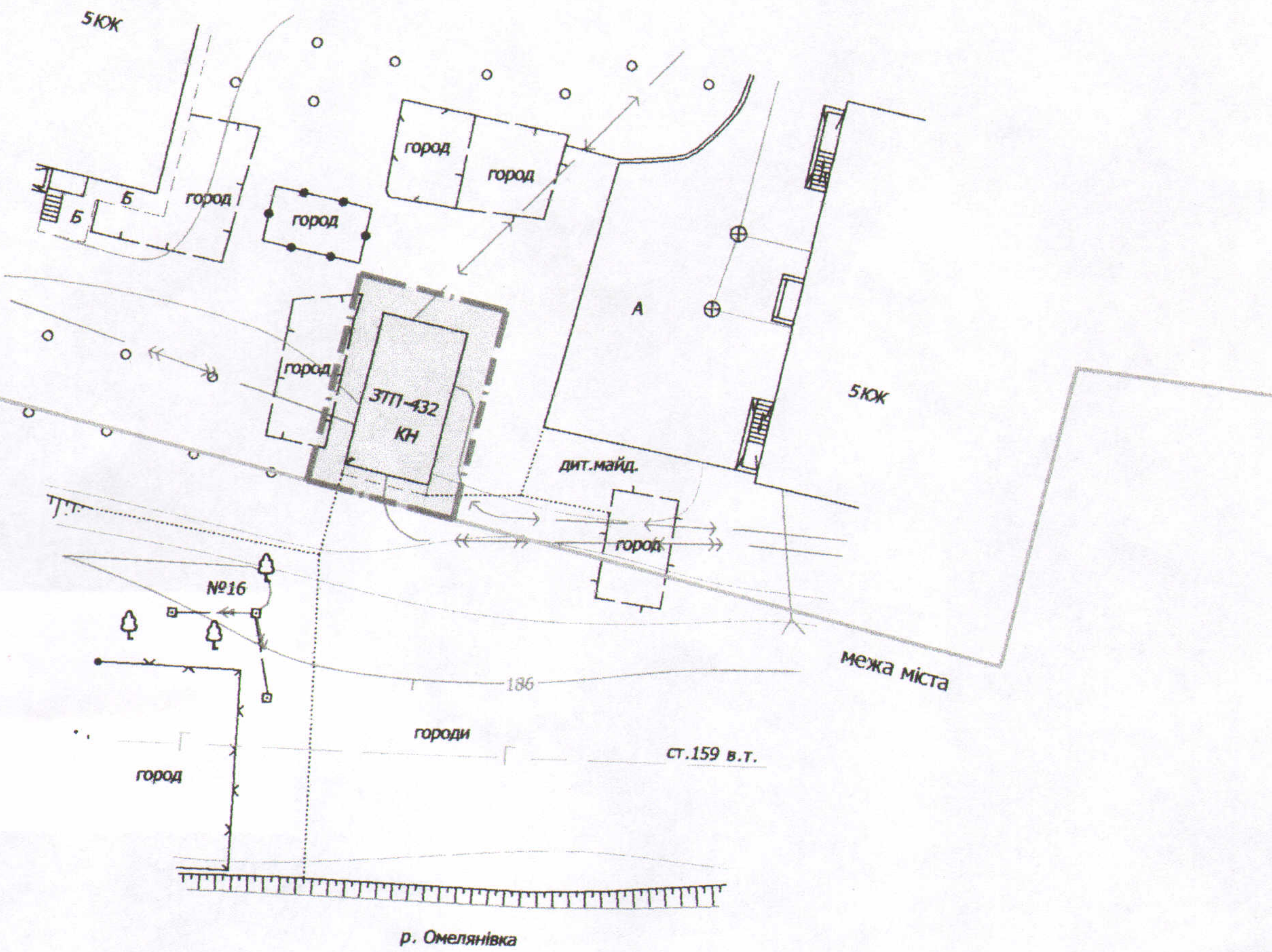
Ситуаційна схема



м. Луцьк, вул. Володимирська, 110 Б

аристувач:

АКЦІОНЕРНЕ ТОВАРИСТВО "ВОЛИНЬОБЛЕНЕРГО"



ПОЗНАЧЕННЯ

□ - земельна ділянка, що планується до відведення в оренду для обслуговування будівлі трансформаторної підстанції ЗТП - 432

СЕКРЕТАР МІСЬКОЇ РАДИ

Юлія Вусенко

Директор	Масштаб 1 : 500		
Відповідальний за якість робіт та виконавець	Орієнтовна площа ділянки	з них:	
ТЗОВ "МІСТОВАБУД-ЛУЦЬК"	РІВНА	у власність	в оренду
	0,02	---	---