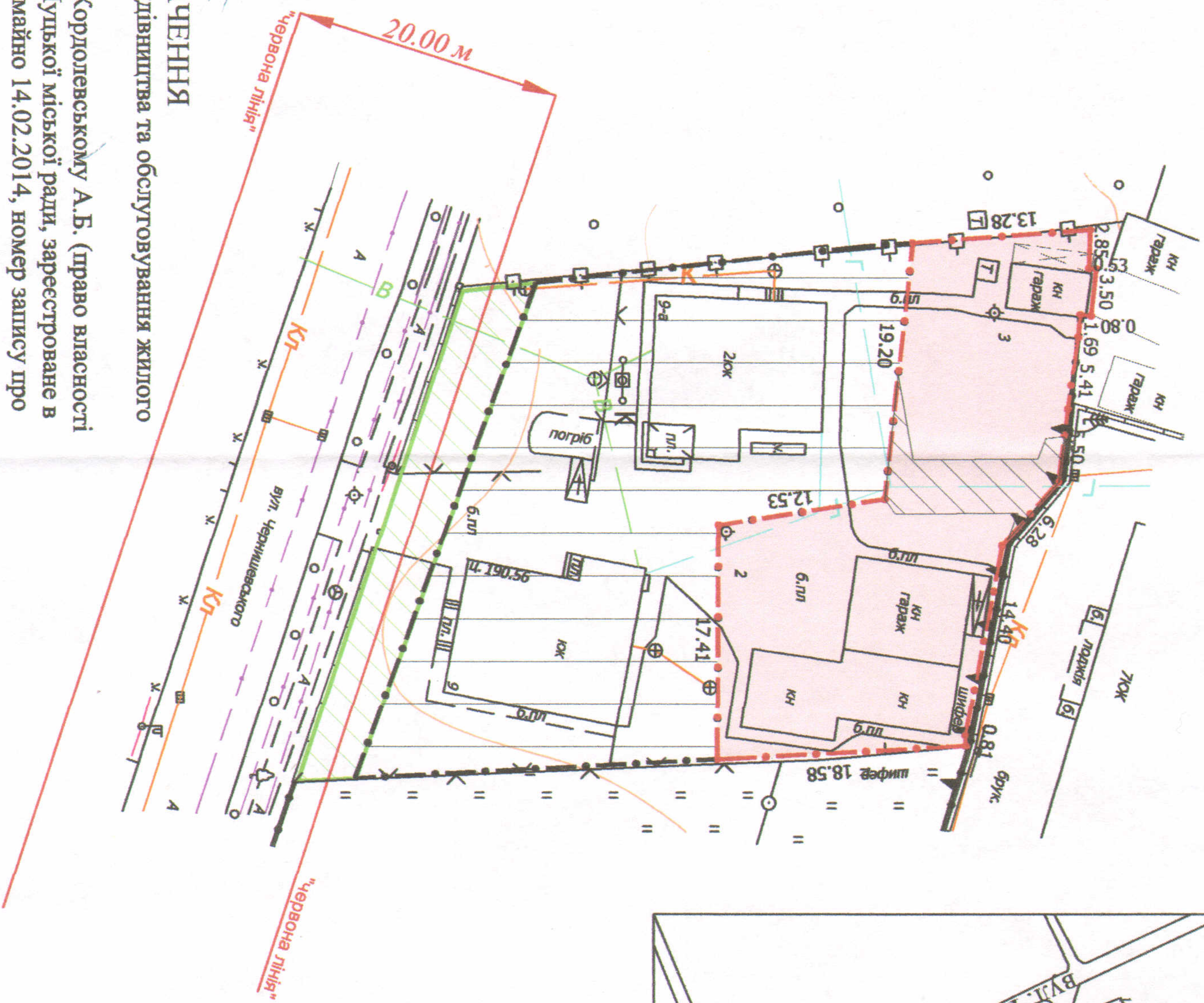
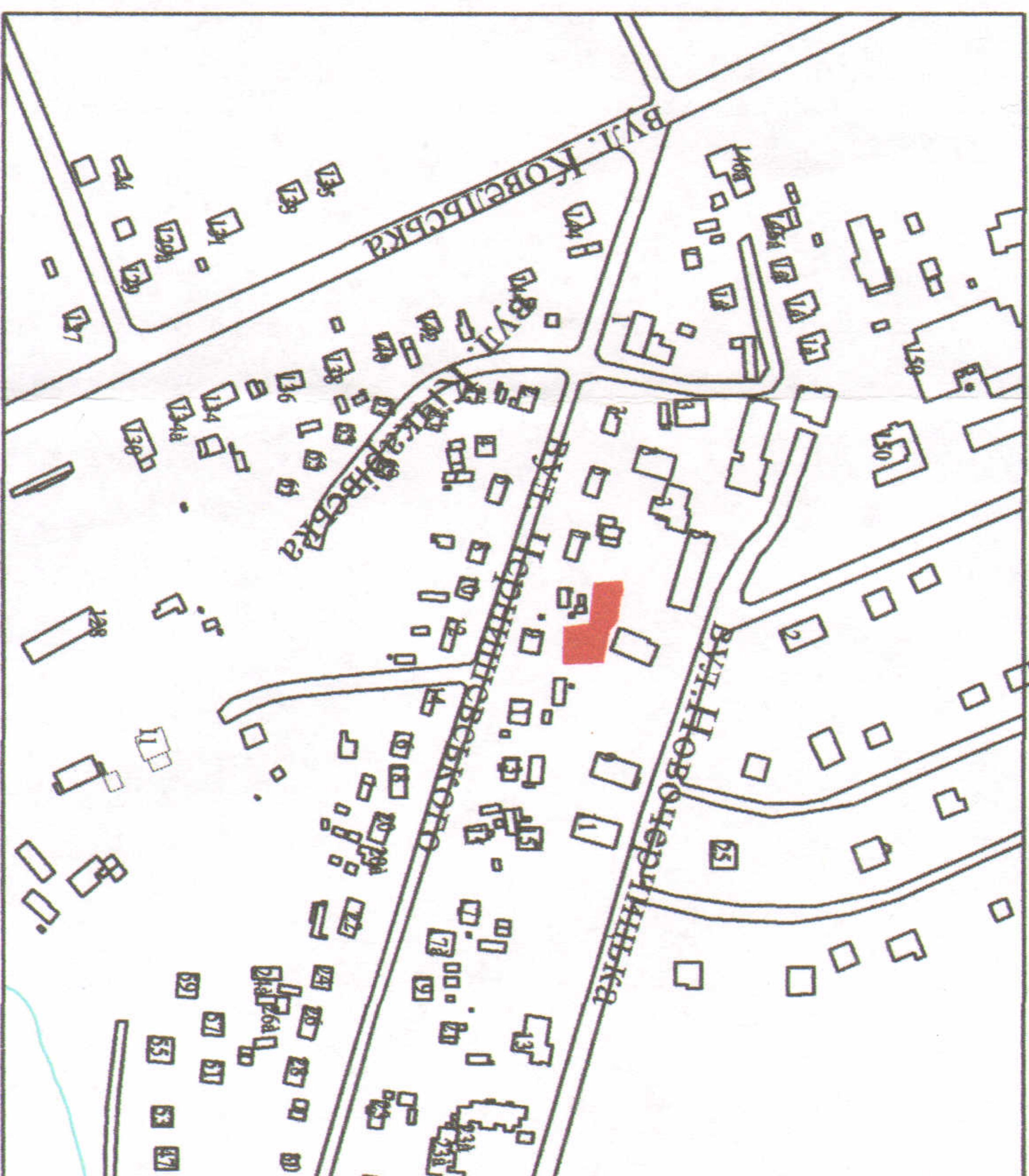


ПЛАН
земельної ділянки

Катастровий №: 0710100000:21:002:0031
Адреса: м. Луцьк, вул. Чернишевського, 9
Землекористувачі:
зромадянин Кордолевський Борис Анатолійович
зромадянка Кордолевська Галина Михайлівна

Додаток до рішення міської ради
№ _____ від " ____ " _____ 20__ р.

Ситуаційна схема



УМОВНІ ПОЗНАЧЕННЯ

- 0,0627 га** — земельна ділянка, що надається в оренду для будівництва та обслуговування жилого будинку, господарських будівель і споруд
- 0,0627 га** — земельна ділянка, що була надана в оренду гр. Кордолевському А.Б. (право власності Територіальної громади міста Луцька, в особі Луцької міської ради, зареєстроване в Державному реєстрі речових прав на нерухоме майно 14.02.2014, номер запису про право власності: 4673699)
- 0,1000 га** — земельна ділянка гр. Кордолевського Б.А., гр. Кордолевської Г.М., право власності на яку зареєстровано в Державному реєстрі речових прав на нерухоме майно від 04.11.2015, номери запису про право власності: 17286649, 17286667, для будівництва і обслуговування жилого будинку, господарських будівель і споруд (присадибна ділянка)
- 0,0058 га** — обмеження, встановлені щодо використання земельної ділянки (охоронні зони навколо інженерних комунікацій (01.08) - каналізація, газопровід)
- 0,0175 га** — землекористування гр. Кордолевського А.Б., гр. Кордолевської Г.М.

СЕКРЕТАР МІСЬКОЇ РАДИ

Григорій ПУСТОВІТ

Директор Відповідальний за якість робот		А.Г. Крисак	
Виконав	О.А. Ємець	Д.В. Галецький	
ТЗОВ "ІНТІ" ДИМОВИЧ		Площа земельної ділянки (га)	
		0,0627	у власності в оренду
		-	0,0627

Масштаб 1: 500

З них

в оренду