

ПЛАН
земельної ділянки

Додаток до рішення міської ради
№ _____ від " ____ " _____ 201__ р.

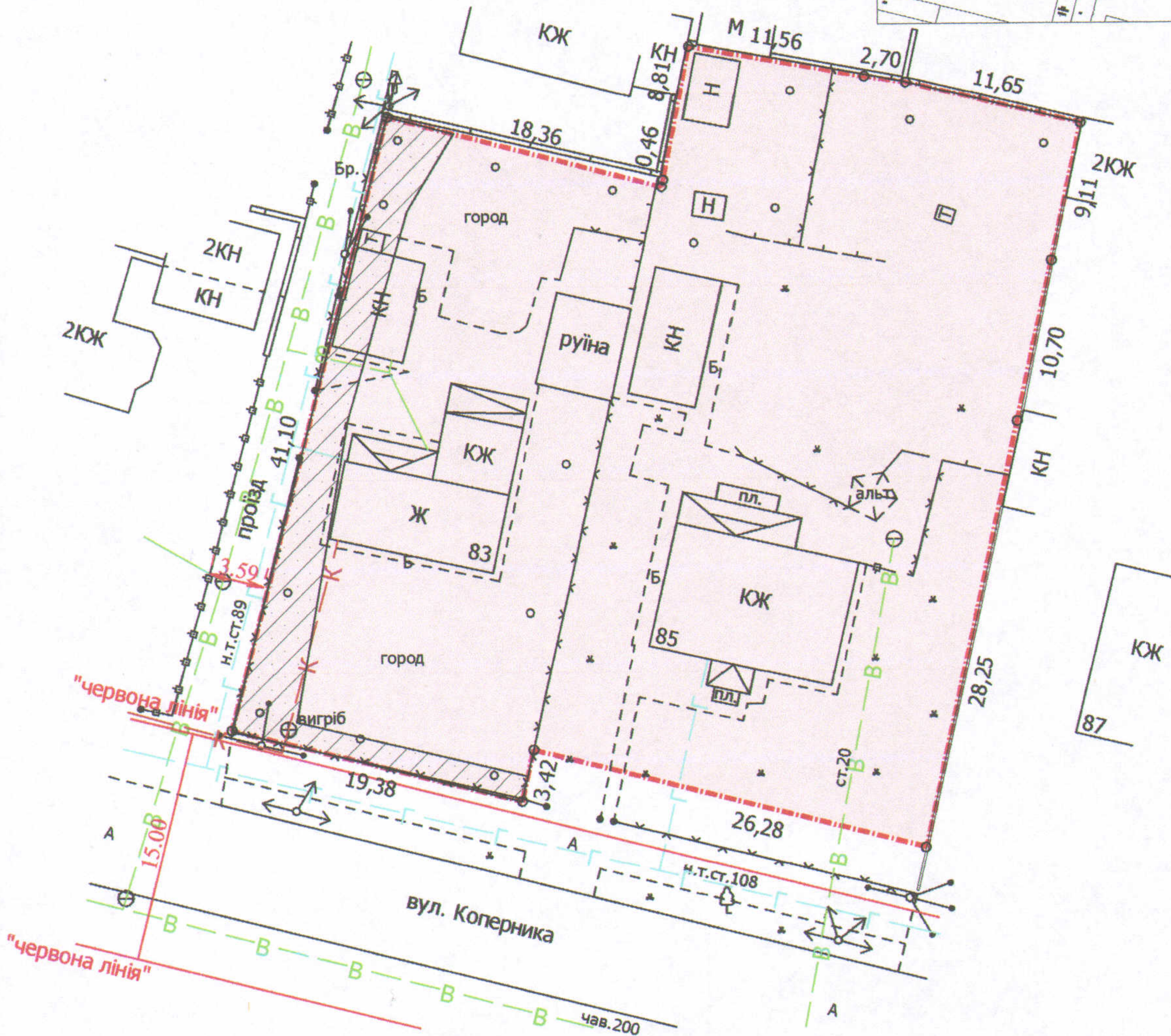
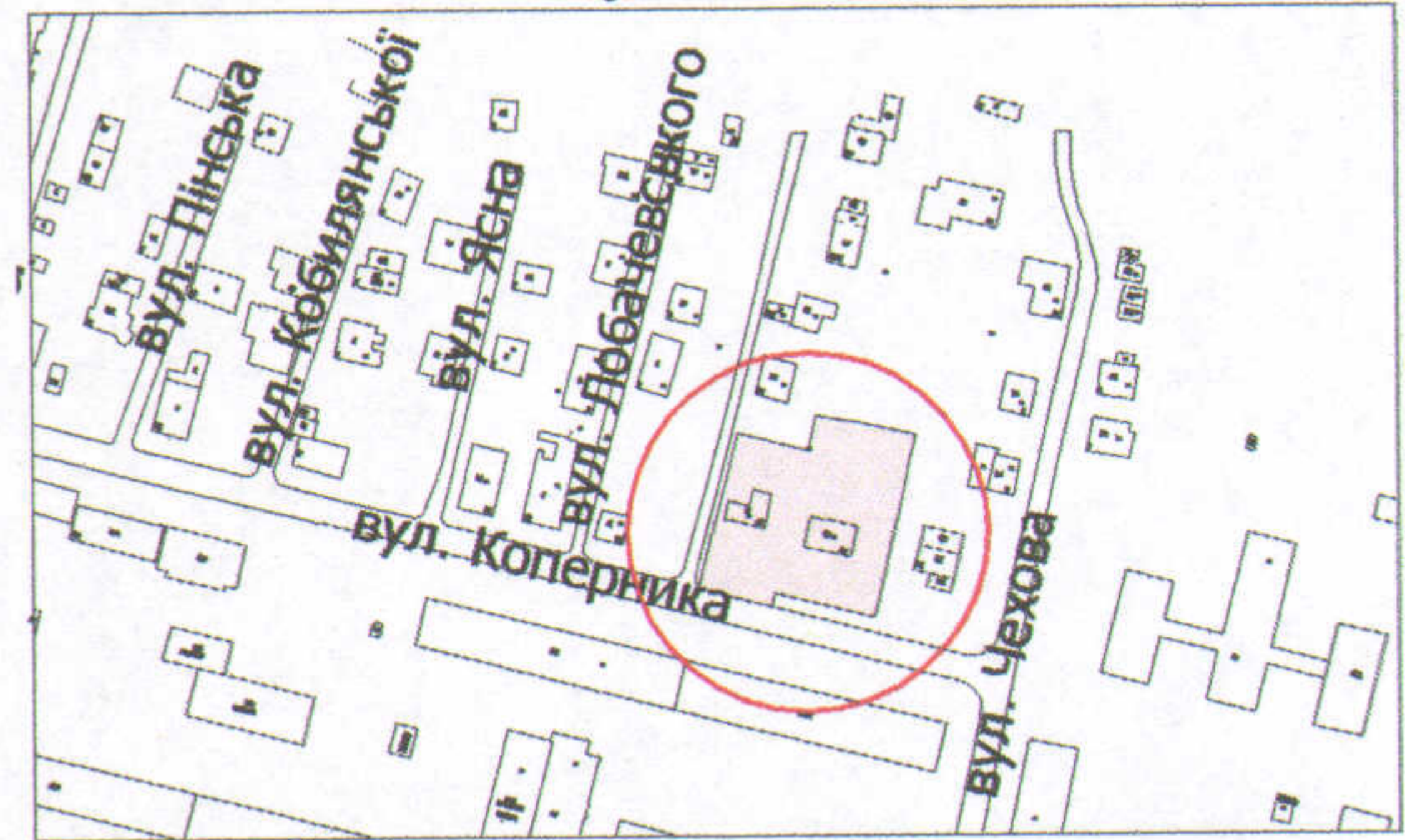
Кадастровий номер: 0710100000:11:133:0018

Адреса: м. Луцьк, вул. Коперника, 83

Землекористувач:

громадянин Серета Павло Валерійович

Ситуаційна схема



УМОВНІ ПОЗНАЧЕННЯ

0,2010 га — земельна ділянка, цільове призначення якої змінюється з "для будівництва і обслуговування житлового будинку, господарських будівель і споруд (присадибна ділянка)" В 02.01 на "для будівництва і обслуговування багатоквартирного житлового будинку" В 02.03

0,0149 га — обмеження, встановлені щодо використання земельної ділянки (охоронні зони навколо інженерних комунікацій (01.08) - водопровід, повітряна лінія електропередачі, повітряна лінія електрозв'язку)

СЕКРЕТАР МІСЬКОЇ РАДИ

Григорій ПУСТОВІТ

Директор	<i>[підпис]</i>	Завадський В.М.
Перевірив	<i>[підпис]</i>	Завадський В.М.
Виконав	<i>[підпис]</i>	Кунц О.Ю.

ПІП "Луцькземресурс"

Масштаб 1: 500

Площа ділянки (га)	3 них	
	у власність	в оренду
0,2010	0,2010	-