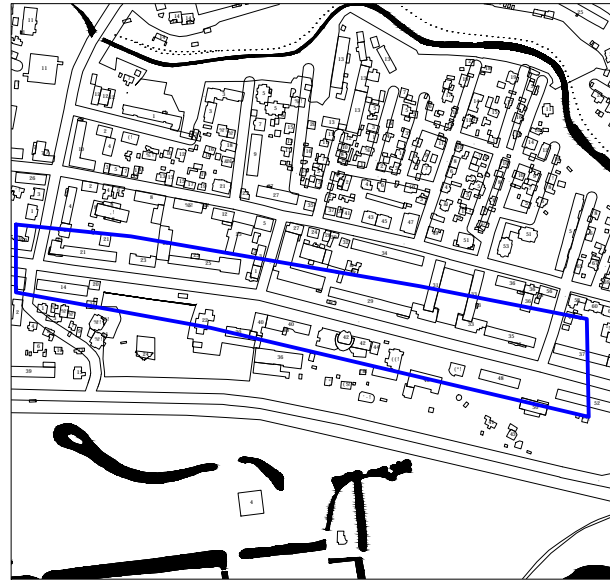


Ситуаційна схема



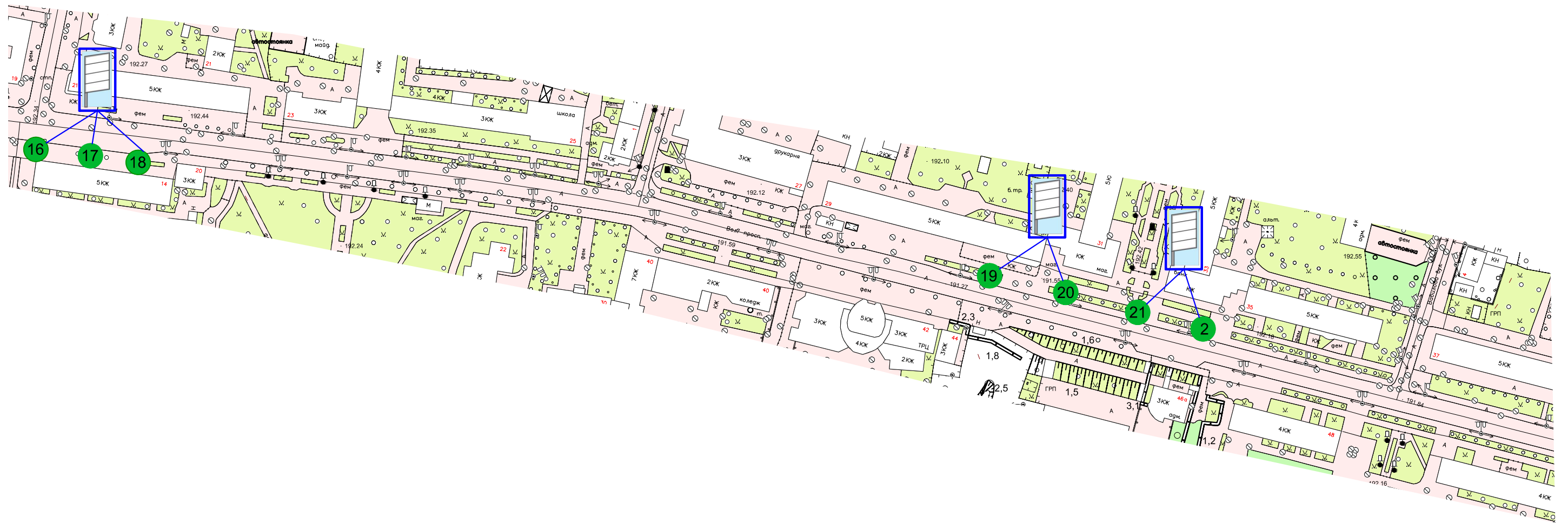
Додаток 3 до рішення виконавчого комітету
2020 № _____

Назва об'єкта: схема розміщення наземних
засобів зовнішньої реклами

Адреса : пр-т Воли

Замовник : виконавчий комітет Луцької міської ради

Умовні позначення: згідно з додатком до рішення
виконавчого комітету
Луцької міської ради



ЗАСТУПНИК МІСЬКОГО ГОЛОВИ,
КЕРУЮЧИЙ СПРАВАМИ ВИКОНКОМУ

ЮРІЙ ВЕРБИЧ

Рибай 777 881
Туз 777 863