

Ситуаційна схема

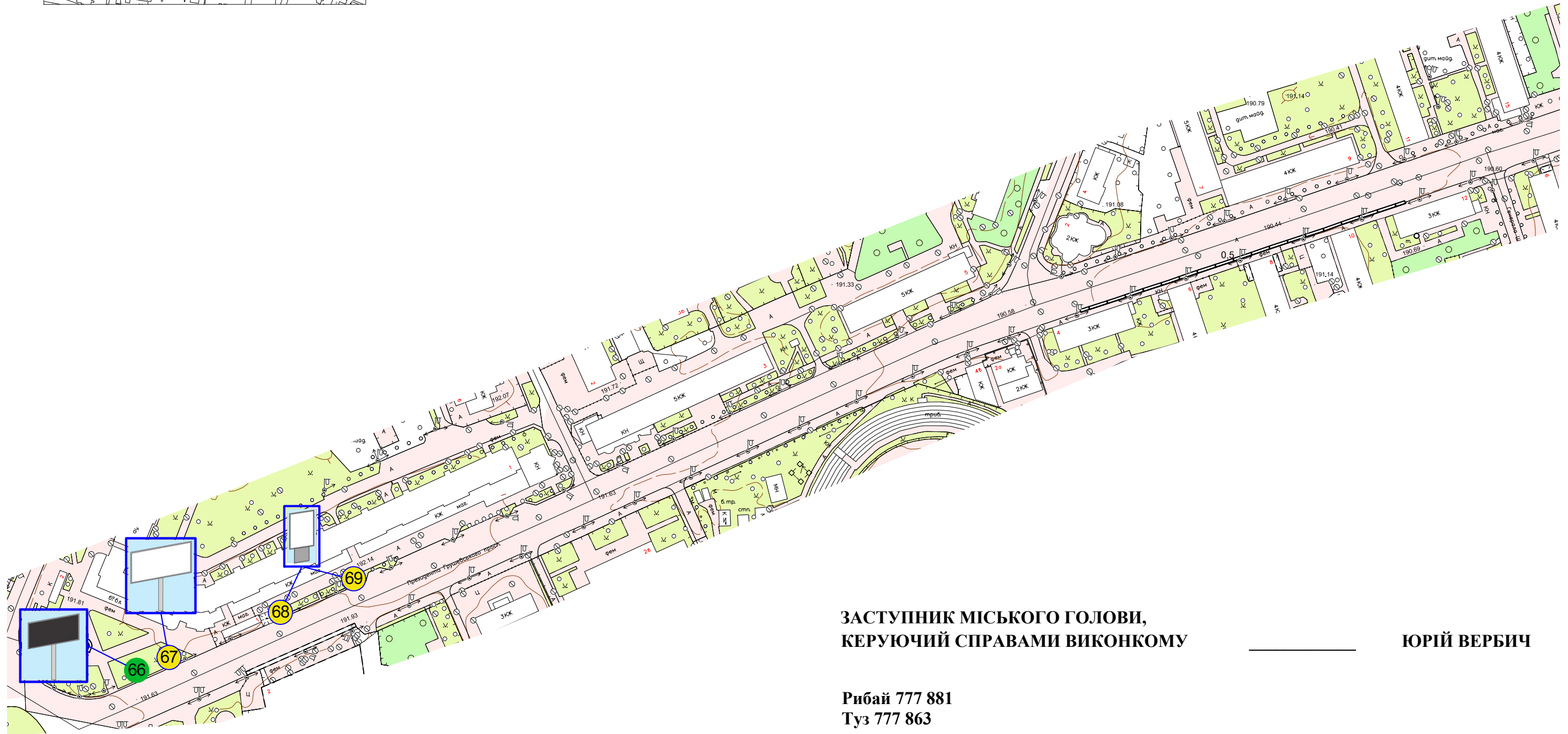
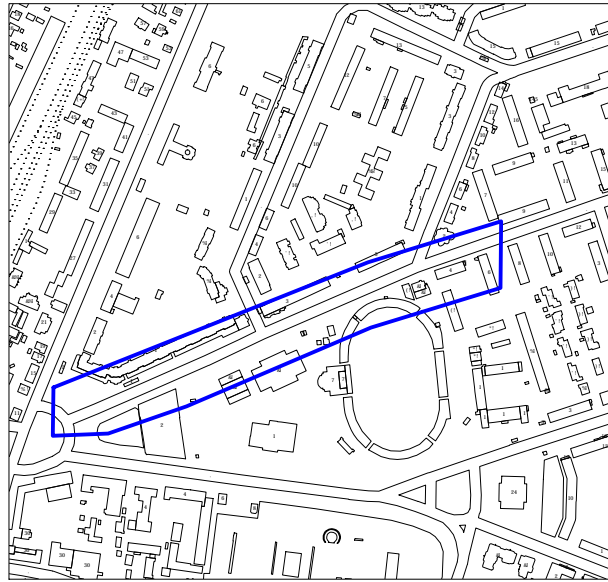
Додаток 10 до рішення виконавчого комітету
2020 №

Назва об'єкта: схема розміщення наземних
засобів зовнішньої реклами

Адреса : пр-т Президента Грушевського

Замовник : виконавчий комітет Луцької міської ради

Умовні позначення: згідно з додатком до рішення
виконавчого комітету
Луцької міської ради



**ЗАСТУПНИК МІСЬКОГО ГОЛОВИ,
КЕРУЮЧИЙ СПРАВАМИ ВИКОНКОМУ**

ЮРІЙ ВЕРБИЧ

**Рибай 777 881
Туз 777 863**