

СХЕМА ГЕНПЛАНУ

Назва об'єкта: Коригування проекту
детального плану території житлового
кварталу в межах вулиць Львівської,
Городецької, Олени Кульчинської та Вільямса
у місті Луцьку

Забудовник : Управління капітального
будівництва

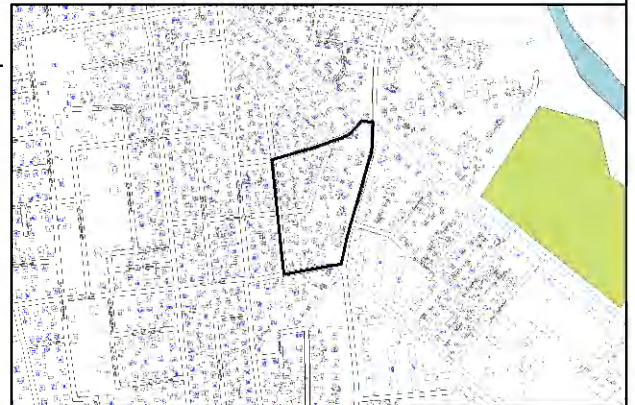
Умовні позначення:



- Межа території житлового
кварталу для коригування

Додаток до рішення виконавчого комітету
2016 №

Ситуаційна схема



ЗАСТУПНИК МІСЬКОГО ГОЛОВИ,
КЕРУЮЧИЙ СПРАВАМИ ВИКОНКОМУ

ЮРІЙ ВЕРБИЧ

Управління містобудування та архітектури

Нач. управління

Герасимюк Л.В.

Виконав

Сеник А.Я.

Перевірив

Герасимюк Л.В.