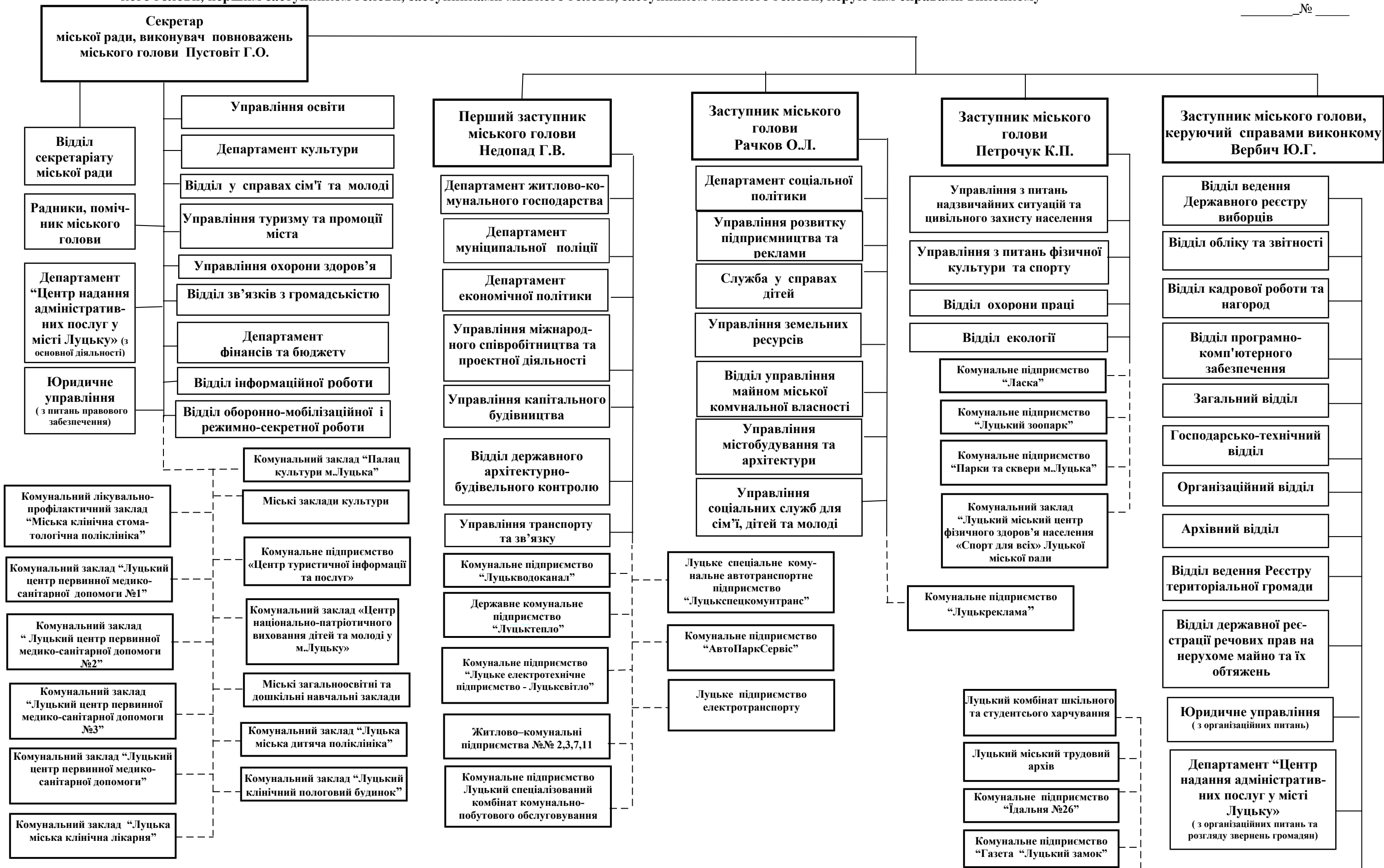


Схема

Додаток 3
до розпорядження
міського голови
№ _____

закріплення виконавчих органів, комунальних підприємств, установ, закладів Луцької міської ради між секретарем міської ради, виконувачем повноважень міського голови, першим заступником голови, заступниками міського голови, заступником міського голови, керуючим справами виконкому



Заступник міського голови,
керуючий справами виконкому

Ю.Г.Вербіч