



Lutsk
City
Council



KREIS
LIPPE

Heimat geben. Zukunft bieten.

Joint search for new solutions in municipal services: organic waste management in Lutsk city territorial community



Bundesministerium für
wirtschaftliche Zusammenarbeit
und Entwicklung

SERVICESTELLE
KOMMUNEN IN DER EINEN WELT

ENGAGEMENT
GLOBAL
Service für Entwicklungsinitiativen



The project is funded within the programme
"The Partnership Projects for Sustainable Local
Development - NAKOPA 2020"



Kreis Lippe (Germany)

Lead partner

Executive Committee of
Lutsk City Council

Partner



Bundesministerium für
wirtschaftliche Zusammenarbeit
und Entwicklung

SERVICESTELLE
KOMMUNEN IN DER EINEN WELT

**ENGAGEMENT
GLOBAL**
Service für Entwicklungsinitiativen

The German Federal Ministry for Economic
Cooperation and Development, represented by
the non-profit “Engagement Global” LLC /
Service Agency “Communities in One World”

Donor



Project budget

372,052.73 EUR



Grant

292,573.71 EUR



Financial contribution of Lutsk City Council

79,479.02 EUR



Project implementation period

15.03.2021-29.02.24



PROJECT ACTIVITIES



Container-type modular equipment has been purchased and installed to treat leachate from a solid waste landfill in the village of Brishche, Lutsk city territorial community. The capacity of the equipment is up to 50 m³/day. Additional equipment for membrane treatment of leachate from the second stage of the landfill has been installed.



Bundesministerium für
wirtschaftliche Zusammenarbeit
und Entwicklung

ENGAGEMENT
GLOBAL
Service für Entwicklungsinitiativen



SERVICESTELLE
KOMMUNEN IN DER EINEN WELT

KREIS
LIPPE
Heimat geben. Zukunft bieten.



Bundesministerium für wirtschaftliche Zusammenarbeit und Entwicklung

ENGAGEMENT GLOBAL
Service für Entwicklungsinitiativen



SERVICESTELLE
KOMMUNEN IN DER EINEN WELT

KREIS LIPPE
Heimat geben. Zukunft bieten.

PROJECT ACTIVITIES

20 composters for organic waste have been purchased and installed in general secondary education institutions of Lutsk city territorial community.



Bundesministerium für
wirtschaftliche Zusammenarbeit
und Entwicklung

**ENGAGEMENT
GLOBAL**
Service für Entwicklungsinitiativen



SERVICESTELLE
KOMMUNEN IN DER EINEN WELT

 **KREIS
LIPPE**
Heimat geben. Zukunft bieten.

Project activities

- ◆ Informational and promotional campaigns have been conducted on Facebook and Instagram: electronic posters have been created and distributed to inform people about the dangers of burning dry grass and dry leaves;
- ◆ The Concept of Organic Waste Management in Lutsk city territorial community has been developed.

ЧИМ НЕБЕЗПЕЧНЕ СПАЛЮВАННЯ ОПАЛОГО ЛИСТЯ?



ЗАГРОЗА ВЕЛИКОЇ ПОЖЕЖИ

При спалюванні навіть невеликої кількості опалого листа виникає загроза пожеж, займання житлових будинків.



ШКОДА ЗДОРОВ'Ю ЛЮДИНИ

Дим від спалювання містить високу концентрацію небезпечних речовин, що призводить до респіраторних захворювань, алергій, підвищує ризик виникнення онкохвороб.



ЗНИЖЕННЯ РОДИЮЧОСТІ ҐРУНТУ

На місці спалювання знищуються комахи, рослинність, мікроорганізми, які забезпечують родючість ґрунту.

НЕ СПАЛЮЙ, а **КОМПОСТУЙ** або **ЗДАВАЙ НА ПЕРЕРЕБКУ**



ЧИМ НЕБЕЗПЕЧНЕ СПАЛЮВАННЯ СУХОЇ ТРАВИ?



ЗАГРОЗА ВЕЛИКОЇ ПОЖЕЖИ

При спалюванні навіть невеликої ділянки сухої трави виникає загроза пожеж, займання житлових будинків.



ШКОДА ЗДОРОВ'Ю ЛЮДИНИ

Дим від спалювання містить високу концентрацію небезпечних речовин, що призводить до респіраторних захворювань, алергій, підвищує ризик виникнення онкохвороб.



ЗНИЖЕННЯ РОДИЮЧОСТІ ҐРУНТУ

На місці спалювання знищуються комахи, рослинність, мікроорганізми, які забезпечують родючість ґрунту.



ЗАГИБЕЛЬ ТВАРИН

У вогні можуть гинути зайці, їжаки, плазуни, земноводні... У місці спалювання нормальне життя тварин відновлюється лише через 5-6 років, а часто не відновлюється взагалі.

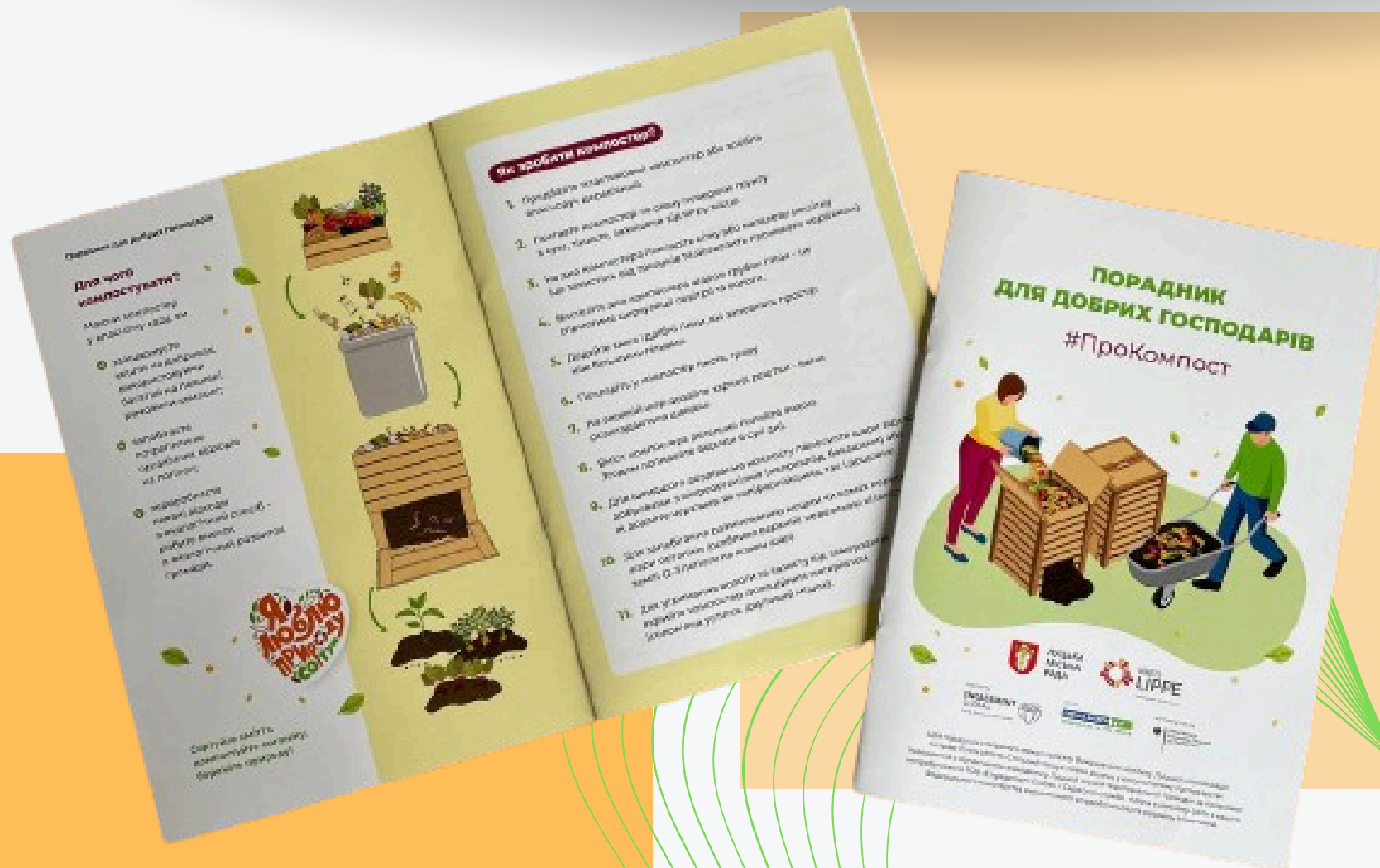
НЕ СПАЛЮЙ, а **КОМПОСТУЙ** або **ЗДАВАЙ НА ПЕРЕРЕБКУ**



PROJECT ACTIVITIES



A guide for good householders



Скануй QR-код



Bundesministerium für wirtschaftliche Zusammenarbeit und Entwicklung

ENGAGEMENT GLOBAL
Service für Entwicklungsinitiativen



SERVICESTELLE
KOMMUNEN IN DER EINEN WELT

KREIS LIPPE
Heimat geben. Zukunft bieten.

Project activities

- ◆ Promotional products (eco-bags) have been purchased.



PROJECT ACTIVITIES

There have been purchased sets of BOKASHI EM AGRO, promotional products (thermal mugs, sets of reusable eco-bags for groceries).



Bundesministerium für
wirtschaftliche Zusammenarbeit
und Entwicklung

ENGAGEMENT
GLOBAL
Service für Entwicklungsinitiativen



SERVICESTELLE
KOMMUNEN IN DER EINEN WELT

KREIS
LIPPE
Heimat geben. Zukunft bieten.

PROJECT ACTIVITIES



Promotional and informational materials have been printed (information stickers, posters, instructional brochures, a set of promotional stickers).



Сортуй сміття, компостуй органіку, бережи природу!

Компост – це найкраще органічне добриво, багате на поживні речовини та мікроелементи. Компост можна використовувати в саду, на городі, ним можна підживлювати кімнатні рослини.



Переваги компостування

Маючи компостер у власному саду,

- заощаджуєш кошти на добривах;
- запобігаєш потраплянню органічних відходів на полігон;
- переробляєш наявні відходи в екологічний спосіб – робиш внесок в екологічний розвиток громади!



МОЖНА компостувати:

- Рослинні відходи:**
 - скошена трава (викладена тонкими шарами);
 - листя (у суміші з іншими відходами, щоб вони не утворювали велику масу);
 - гілки дерев і чагарників (подрібнені);
 - бур'ян, бадилля (не повинні бути заражені хворобами рослин);
 - кора дерева (подрібнена та розмочена у воді);
 - солома та сіно (дрібно нарізані);
 - горщикові рослини та зрізані квіти.
- Кухонні відходи:**
 - залишки овочів і фруктів (окрім цитрусових);
 - сухий хліб (без плісняви);
 - яєчна шкаралупа (подрібнена, вона прискорить розкладання);
 - кавова та чайна гуща (без упаковки);
 - залишки їжі (без жиру та цукру).
- Інші відходи:**
 - папір і картон (подрібнений і розмочений);
 - тирса (змочена у воді);
 - коробки для яєць (подрібнені).

НЕ МОЖНА компостувати:

- Небезпечні відходи:**
 - залишки ліків;
 - відходи, що містять хімікати;
 - відходи домашніх тварин;
 - інфіковані та хворі рослини.
- Синтетичні матеріали:**
 - пластик, скло, метал, кераміка;
 - підгузки та гігієнічні прокладки;
 - мішки для пилососа.
- Харчові відходи:**
 - кістки, м'ясо, риба, морепродукти;
 - молочні продукти;
 - залишки олії та жиру.
- Інші відходи:**
 - відходи після ремонту;
 - недопалки;
 - попіл;
 - журнали.



Дякуємо за співпрацю з компанією Engagemnt Global та Фондом «Служба миротворців» у рамках проєкту «Сприяння розвитку місцевої економіки та соціальної інтеграції молоді в Україні».



Bundesministerium für wirtschaftliche Zusammenarbeit und Entwicklung

ENGAGEMENT GLOBAL
Service für Entwicklungsinitiativen



SERVICESTELLE
KOMMUNEN IN DER EINEN WELT

KREIS LIPPE
Heimat geben. Zukunft bieten.