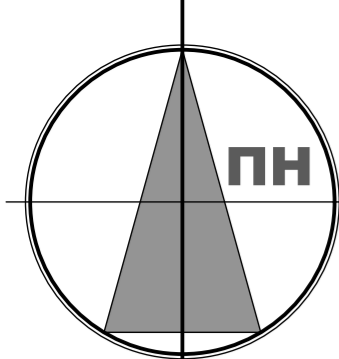
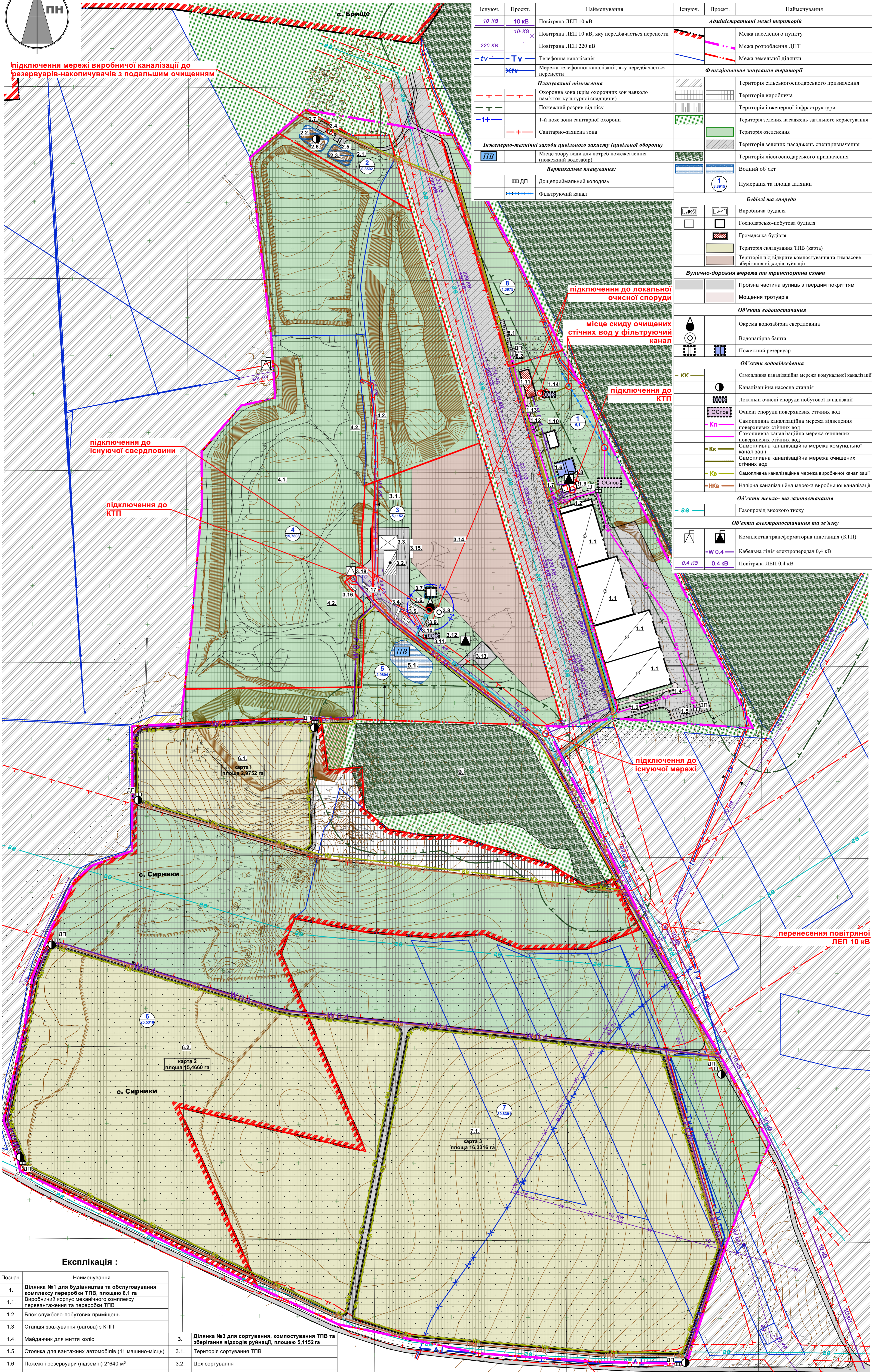


Схема інженерного забезпечення території. М 1:2000



Умовні позначення

Існуюч.	Проект.	Найменування	Існуюч.	Проект.	Найменування
10 КВ	10 кВ	Повітряна ЛЕП 10 кВ	Адміністративні межі територій		
10 КВ	10 кВ	Повітряна ЛЕП 10 кВ, яку передбачається перенести	Межа населеного пункту		
220 КВ		Повітряна ЛЕП 220 кВ	Межа розроблення ДПТ		
tv	Tv	Телефонна каналізація	Межа земельної ділянки		
tv	tv	Мережа телефонної каналізації, яку передбачається перенести	Функціональне зонування території		
Планувальні обмеження					Територія сільськогосподарського призначення
		Охоронна зона (берез охоронних зон навколо пам'яток культурної спадщини)			Територія виробнича
		Пожежний розрив від лісу			Територія інженерної інфраструктури
		1-й пояс зони санітарної охорони			Територія зелених насаджень загального користування
		Санітарно-захисна зона			Територія озеленення
Інженерно-технічні заходи цивільного захисту (цивільної оборони)					Територія зелених насаджень спецпризначення
ПВ		Місце збору води для потреб пожежогасіння (пожежний водозбір)			Територія лісогосподарського призначення
Вертикальне планування:					Водний об'єкт
ДП		Доцнерпримальний колодязь			Нумерація та площа ділянки
		Фільтруючий канал			Будівлі та споруди
					Виробнича будівля
					Господарсько-побутова будівля
					Громадська будівля
					Територія складування ТПВ (карта)
					Територія під відкрите компостування та тимчасове зберігання відходів руїнації
Вулично-дорожня мережа та транспортна схема					
					Прозора частина вулиць з твердим покриттям
					Мощерна тротуарів
Об'єкти водопостачання					
					Окрема водозабірна свердловина
					Водонапірна башта
					Пожежний резервуар
Об'єкти водовідведення					
КК		Самопливна каналізаційна мережа комунальної каналізації			
		Каналізаційна насосна станція			
		Локальні очисні споруди побутової каналізації			
		Очисні споруди поверхневих стічних вод			
ОСпов		Самопливна каналізаційна мережа відведення поверхневих стічних вод			
Кп		Самопливна каналізаційна мережа очищених поверхневих стічних вод			
Кк		Самопливна каналізаційна мережа комунальної каналізації			
Кв		Самопливна каналізаційна мережа очищених стічних вод			
Кв		Самопливна каналізаційна мережа виробничої каналізації			
НКв		Напірна каналізаційна мережа виробничої каналізації			
Об'єкти тепло- та газопостачання					
ГВ		Газопровід високого тиску			
Об'єкти електропостачання та зв'язку					
		Комплектна трансформаторна підстанція (КТП)			
W 0.4		Кабельна лінія електропередач 0,4 кВ			
0.4 КВ		Повітряна ЛЕП 0,4 кВ			



Експлікація :

Познач.	Найменування	Познач.	Найменування	Познач.	Найменування
1.	Ділянка №1 для будівництва та обслуговування комплексу переробки ТПВ, площею 6,1 га	3.	Ділянка №3 для сортування, компостування ТПВ та зберігання відходів руїнації, площею 5,1152 га	4.	Ділянка №4, яка підлягає рекультиватії, площею 15,7808 га
1.1.	Виробничий корпус механічного комплексу переработки та переробки ТПВ	3.1.	Територія сортування ТПВ	4.1.	Територія складування ТПВ, яка підлягає рекультиватії
1.2.	Блок службово-побутових приміщень	3.2.	Цех сортування	4.2.	Газозбірний пункт
1.3.	Станція зважування (вагова) з КТП	3.3.	Склад вторсировини	5.	Ділянка №5, площею 2,9804 га
1.4.	Майданчик для миття коліс	3.4.	Вагова	5.1.	Пожежна водойма
1.5.	Стоянка для вантажних автомобілів (11 машино-місце)	3.5.	Господарсько-побутові (допоміжні) будівлі	6.	Ділянка №6 для складування ТПВ, площею 25,5318 га
1.6.	Пожежні резервуари (підземні) 2*640 м³	3.6.	Свердловина водопостачання	6.1.	Проектована територія складування ТПВ (карта)
1.7.	Противопожежна насосна	3.7.	Пожежний резервуар	6.2.	Проектована територія складування ТПВ (карта)
1.8.	Трансформаторна підстанція	3.8.	Водонапірна вежа	7.	Ділянка №7 для складування ТПВ, площею 30,8391 га
1.9.	Дизельна електростанція	3.9.	Проектована парковка для легкового транспорту на 5 машино-місце	7.1.	Проектована територія складування ТПВ (карта)
1.10.	Ремонтна майстерня	3.10.	Туалет	8.	Проектована ділянка №8 для обслуговування комплексу переробки ТПВ, площею 1,3975 га
1.11.	Адміністративний корпус	3.11.	Проектовані локальні очисні споруди (типу "Біотал")	8.1.	Автостоянка (15 машино-місце)
1.12.	Автостоянка для маломобільних (5 машино-місце)	3.12.	Проектована ТП	8.1.	Стоянка для вантажних автомобілів (2 машино-місце)
1.13.	Стоянка для велосипедів (10 місць)	3.13.	Приймочна ділянка з розвантажувальними посадками	9.	Існуюча територія мішаного лісу
1.14.	Проектована локальна очисна споруда (типу "Біотал")	3.14.	Площадка під відкрите компостування та тимчасове зберігання відходів руїнації		
2.	Ділянка №2 для розташування фільтраційних водойм, площею 0,8502 га	3.15.	Побудовані великогабаритних і будівельних відходів		
2.1.	Територія фільтраційних водойм	3.16.	Компресорна станція з вузлом		
2.2.	Резервуар-водойма накопичувач фільтрату	3.17.	Газопоршнева установка		
2.3.	Резервуар-водойма накопичувач очищеної води (Пожежна водойма)	3.18.	Трансформаторна підстанція		
2.4.	Резервуар-накопичувач концентрату				
2.5.	Мембранний реактор зворотнього осмосу 40 м³				
2.6.	Плаваюча каналізаційна насосна станція				
2.7.	Проектований розворотний майданчик				

межа розроблення ДПТ - 98.9542 га

					Шифр : 208/24			
					Детальний план території в районі полігону твердих побутових відходів Луцької міської територіальної громади			
Змін	К-ть.	Арк.	№ Докум.	Підпис	Дата	Стадія	Аркуш	Аркушів
						ДПТ	5	8
					Детальний план території			
					Схема інженерного забезпечення території. М 1:2000			