



ЛУЦЬКА  
МІСЬКА  
РАДА



KREIS  
LIPPE

Heimat geben. Zukunft bieten.

# Спільний пошук нових рішень у комунальному господарстві: поводження з органічними відходами у Луцькій міській територіальній громаді



Bundesministerium für  
wirtschaftliche Zusammenarbeit  
und Entwicklung

SERVICESTELLE  
KOMMUNEN IN DER EINEN WELT

ENGAGEMENT  
GLOBAL  
Service für Entwicklungsinitiativen



Проект фінансується в межах програми  
“Сталий розвиток громад через партнерські проекти —  
НАКОРА 2020”



Край Ліппе (ФРН)

**Головний партнер**



Виконавчий комітет Луцької  
міської ради

**Партнер**

Федеральне міністерство економічного співробітництва та розвитку Німеччини, яке представлено неприбутковим ТОВ “Engagement Global” / Сервісною службою “Міста в єдиному світі”

**Донор**



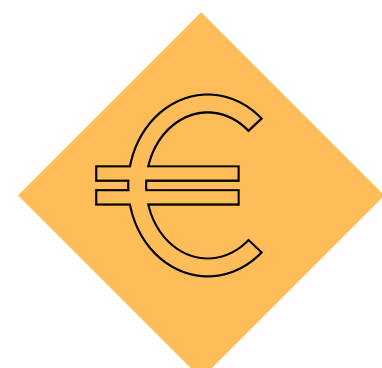
Bundesministerium für wirtschaftliche Zusammenarbeit und Entwicklung

**ENGAGEMENT GLOBAL**

Service für Entwicklungsinitiativen

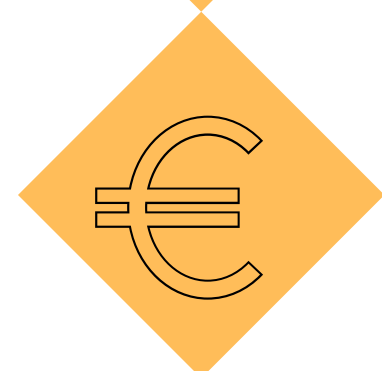


**SERVICESTELLE**  
KOMMUNEN IN DER EINEN WELT



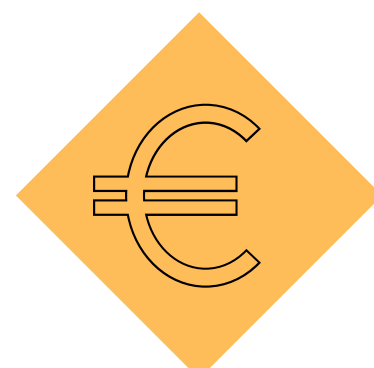
**Бюджет проєкту**

372 052,73 євро



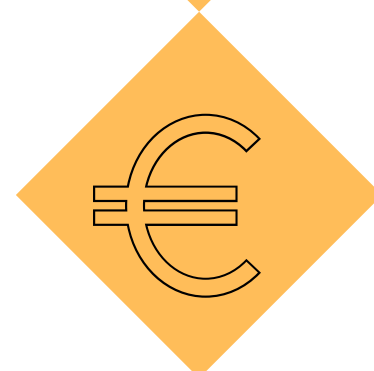
**Грант**

292 573,71 євро



**Фінансовий внесок Луцької МТГ**

79 479,02 євро



**Термін реалізації проєкту**

15.03.2021-29.02.24



# ЗАХОДИ ПРОЄКТУ



Закуплено та встановлено модульне обладнання контейнерного типу для очищення фільтрату полігону твердих побутових відходів у селі Брище Луцької міської територіальної громади. Продуктивність обладнання – до 50 м<sup>3</sup>/добу. Встановлено додаткове обладнання мембранної очистки фільтрату полігону ТПВ другого ступеню.



Bundesministerium für  
wirtschaftliche Zusammenarbeit  
und Entwicklung

ENGAGEMENT  
GLOBAL  
Service für Entwicklungsinitiativen



SERVICESTELLE  
KOMMUNEN IN DER EINEN WELT

KREIS  
LIPPE  
Heimat geben. Zukunft bieten.



Bundesministerium für wirtschaftliche Zusammenarbeit und Entwicklung

ENGAGEMENT GLOBAL Service für Entwicklungsinitiativen



SERVICESTELLE KOMMUNEN IN DER EINEN WELT

KREIS LIPPE Heimat geben. Zukunft bieten.

# ЗАХОДИ ПРОЄКТУ

придбано набори БОКАШІ ЕМ АГРО;  
закуплено та встановлено 20 компостерів для  
органічних відходів у закладах загальної середньої  
освіти Луцької міської територіальної громади



Bundesministerium für  
wirtschaftliche Zusammenarbeit  
und Entwicklung

**ENGAGEMENT  
GLOBAL**  
Service für Entwicklungsinitiativen



**SERVICESTELLE**  
KOMMUNEN IN DER EINEN WELT



**KREIS  
LIPPE**  
Heimat geben. Zukunft bieten.

# Заходи проєкту

- ◆ Проведено інформаційно-промоційні кампанії в соцмережах Facebook та Instagram: створено та поширено електронні постери про те, чим небезпечне спалювання сухої трави та сухого листа
- ◆ Розроблено Концепцію поводження з органічними відходами у Луцькій міській територіальній громаді

Lutsk International Cooperation and Project Activities Department  
Опубліковано Inna Pytel  
· 28 березня 2023 р. ·

Весна — це пора, коли оживає природа. Це також час прибирання після зими. Наводячи лад у своєму саду, пам'ятай, що не можна спалювати суху траву. Це завдає значної шкоди природі та здоров'ю людини.





Що робити з сухою травою?  
✔ Використай її для створення компосту.  
✔ Відвези в Центр управління відходами **Чистий Луцьк**, де подбають про її подальшу переробку.

Адреса: м. Луцьк, вул. Трунка, 7 (заїзд з вулиці Дубнівська).  
Графік роботи: понеділок-неділя з 07:00 до 20:00.

Промоційна кампанія проводиться в межах проєкту «Спільний пошук нових рішень у комунальному господарстві: поводження з органічними відходами у Луцькій міській територіальній громаді», що впроваджується за фінансової підтримки Федерального міністерства економічного співробітництва та розвитку Німеччини через неприбуткове ТОВ «Engagement Global» / Сервісну службу «Міста в єдиному світі».

#НеПалиТраву #бережиприроду

### ЧИМ НЕБЕЗПЕЧНЕ СПАЛЮВАННЯ СУХОЇ ТРАВИ?

-  **ЗАГРОЗА ВЕЛИКОЇ ПОЖЕЖІ**  
При спалюванні навіть невеликої ділянки сухої трави виникає загроза пожеж, займання житлових будинків.
-  **ШКОДА ЗДОРОВ'Ю ЛЮДИНИ**  
Дим від спалювання містить високу концентрацію небезпечних речовин, що призводить до респіраторних захворювань, алергій, підвищує ризик виникнення онкохвороб.
-  **ЗНИЖЕННЯ РОДИЮЧОСТІ ҐРУНТУ**  
На місці спалювання знищуються комахи, рослинність, мікроорганізми, які забезпечують родючість ґрунту.
-  **ЗАГИБЕЛЬ ТВАРИН**  
У вогні можуть гинути зайці, їжаки, плазуни, земноводні... У місці спалювання нормальне життя тварин відновлюється лише через 5-6 років, а часто не відновлюється взагалі.

**НЕ СПАЛЮЙ, а КОМПОСТУЙ або ЗДАВАЙ НА ПЕРЕРОБКУ**

ЛУЦЬКА МІСЬКА РАДА | KREIS LIPPE | ENGAGEMENT GLOBAL | SERVICESTELLE | Bundesministerium für wirtschaftliche Zusammenarbeit und Entwicklung

### ЧИМ НЕБЕЗПЕЧНЕ СПАЛЮВАННЯ ОПАЛОГО ЛИСТЯ?

-  **ЗАГРОЗА ВЕЛИКОЇ ПОЖЕЖІ**  
При спалюванні навіть невеликої кількості опалого листа виникає загроза пожеж, займання житлових будинків.
-  **ШКОДА ЗДОРОВ'Ю ЛЮДИНИ**  
Дим від спалювання містить високу концентрацію небезпечних речовин, що призводить до респіраторних захворювань, алергій, підвищує ризик виникнення онкохвороб.
-  **ЗНИЖЕННЯ РОДИЮЧОСТІ ҐРУНТУ**  
На місці спалювання знищуються комахи, рослинність, мікроорганізми, які забезпечують родючість ґрунту.

**НЕ СПАЛЮЙ, а КОМПОСТУЙ або ЗДАВАЙ НА ПЕРЕРОБКУ**

ЛУЦЬКА МІСЬКА РАДА | KREIS LIPPE | ENGAGEMENT GLOBAL | SERVICESTELLE | Bundesministerium für wirtschaftliche Zusammenarbeit und Entwicklung

# ЗАХОДИ ПРОЄКТУ

Розробка та виготовлення промоційної продукції (екоторби, термочашки, набори багаторазових екоторбинок для продуктів)



Bundesministerium für  
wirtschaftliche Zusammenarbeit  
und Entwicklung

ENGAGEMENT  
GLOBAL  
Service für Entwicklungsinitiativen



SERVICESTELLE  
KOMMUNEN IN DER EINEN WELT

KREIS  
LIPPE  
Heimat geben. Zukunft bieten.



# ЗАХОДИ ПРОЄКТУ



Надруковано промоційно-інформаційні матеріали (інформаційні наліпки, постери, навчальні брошури-інструкції, комплект промоційних стікерів)



## Сортуй сміття, компостуй органіку, бережи природу!

Компост – це найкраще органічне добриво, багате на поживні речовини та мікроелементи. Компост можна використовувати в саду, на городі, ним можна підживлювати кімнатні рослини.



### Переваги компостування

- Маючи компостер у власному саду,
- заощаджуєш кошти на добривах;
- запобігаєш потраплянню органічних відходів на полігон;
- переробляєш наявні відходи в екологічний спосіб – робиш внесок в екологічний розвиток громади!



### МОЖНА компостувати:

- Рослинні відходи:**
- скошена трава (авікладена тонкими шарами);
  - листя (у суміші з іншими відходами, щоб вони не утворювали велику масу);
  - гілки дерев і чагарників (подрібнені);
  - бур'ян, бадилля (не повинні бути заражені хворобами рослин);
  - кора дерева (подрібнена та розмочена у воді);
  - солома та сіно (дрібно нарізані);
  - горщикові рослини та зрізані квіти.
- Кухонні відходи:**
- залишки овочів і фруктів (окрім цитрусових);
  - сухий хліб (без плісняви);
  - яєчна шкаралупа (подрібнена, вона прискорить розкладання);
  - кавова та чайна гуща (без упакування);
  - залишки їжі (без жиру та цукру).
- Інші відходи:**
- папір і картон (подрібнений і розмочений);
  - тирса (змочена у воді);
  - коробки для яєць (подрібнені).

### НЕ МОЖНА компостувати:

- Небезпечні відходи:**
- залишки ліків;
  - відходи, що містять хімікати;
  - відходи домашніх тварин;
  - інфіковані та хворі рослини.
- Синтетичні матеріали:**
- пластик, скло, метал, кераміка;
  - підгузки та гігієнічні прокладки;
  - мішки для пилососа.
- Харчові відходи:**
- кістки, м'ясо, риба, морепродукти;
  - молочні продукти;
  - залишки олії та жиру.
- Інші відходи:**
- відходи після ремонту;
  - недопалки;
  - попіл;
  - журнали.



Дякуємо за фінансову підтримку проєкту від Луцької міської ради та Луцької міської громади. Дякуємо за фінансову підтримку проєкту від Луцької міської громади та Луцької міської ради. Дякуємо за фінансову підтримку проєкту від Луцької міської громади та Луцької міської ради.



Bundesministerium für wirtschaftliche Zusammenarbeit und Entwicklung

ENGAGEMENT GLOBAL  
Service für Entwicklungsinitiativen



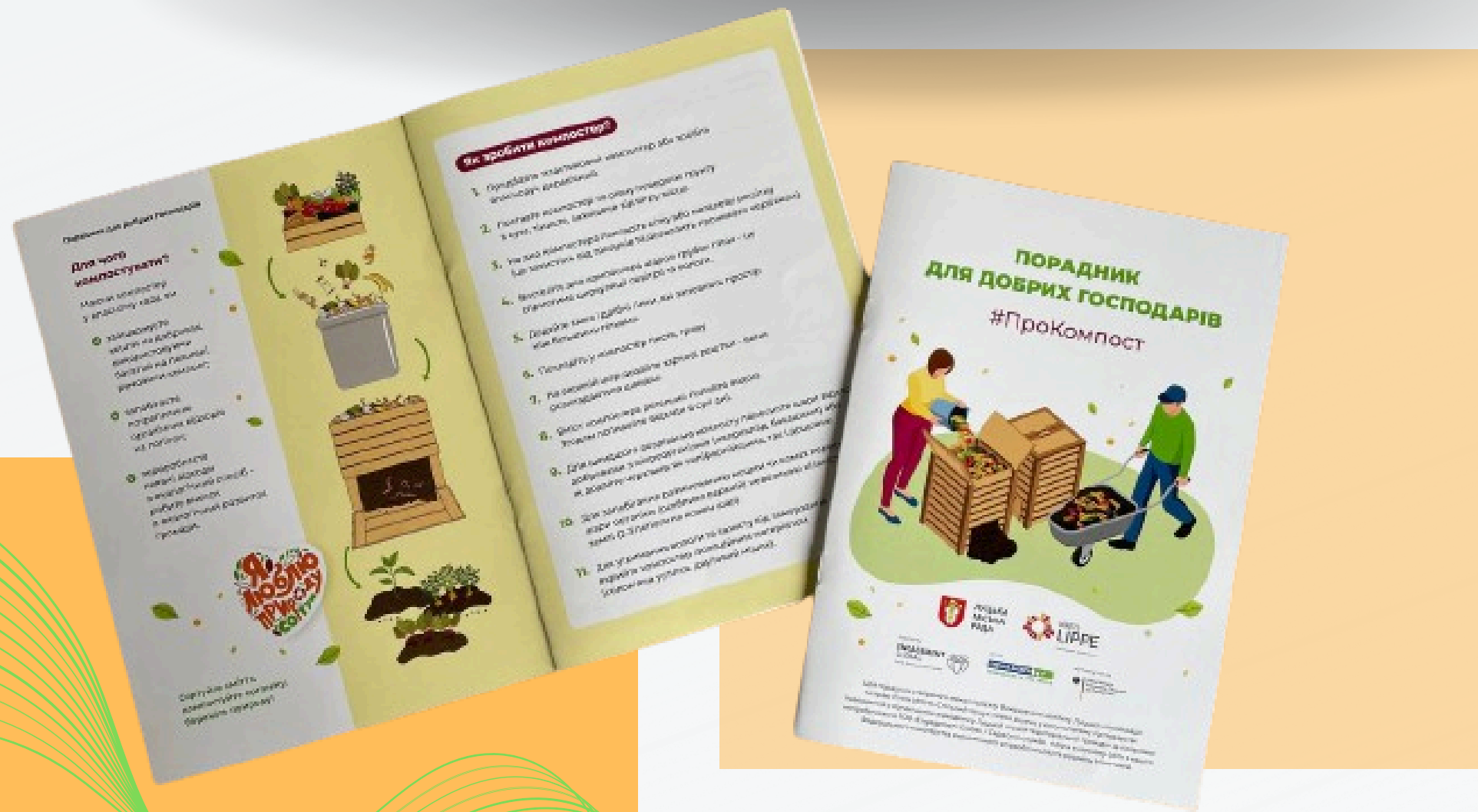
SERVICESTELLE  
KOMMUNEN IN DER EINEN WELT

KREIS LIPPE  
Heimat geben. Zukunft bieten.

# ЗАХОДИ ПРОЄКТУ



Порадник для добрих господарів



Скануй QR-код



Bundesministerium für wirtschaftliche Zusammenarbeit und Entwicklung

ENGAGEMENT GLOBAL  
Service für Entwicklungsinitiativen



SERVICESTELLE  
KOMMUNEN IN DER EINEN WELT

KREIS LIPPE  
Heimat geben. Zukunft bieten.