

**Проектний план та схема проектних обмежень у використанні земель. План червоних ліній. Схема транспортної мобільності та інфраструктури. М 1:2000**  
**Креслення поперечних профілів вулиць. М 1:200**

**Основні техніко-економічні показники:**

№ Діл.	Площа ділянки, га	Відсоток забудови ділянки, %	Гранична висота забудови, м
№1	6,1	50	20
№2	0,8502	31	20
№3	5,1152	75	20
№4	15,7808	-	20
№5	2,9804	15	20
№6	25,5318	67	20
№7	30,8391	85	20
№8	1,3975	-	20

**Планувальні обмеження**

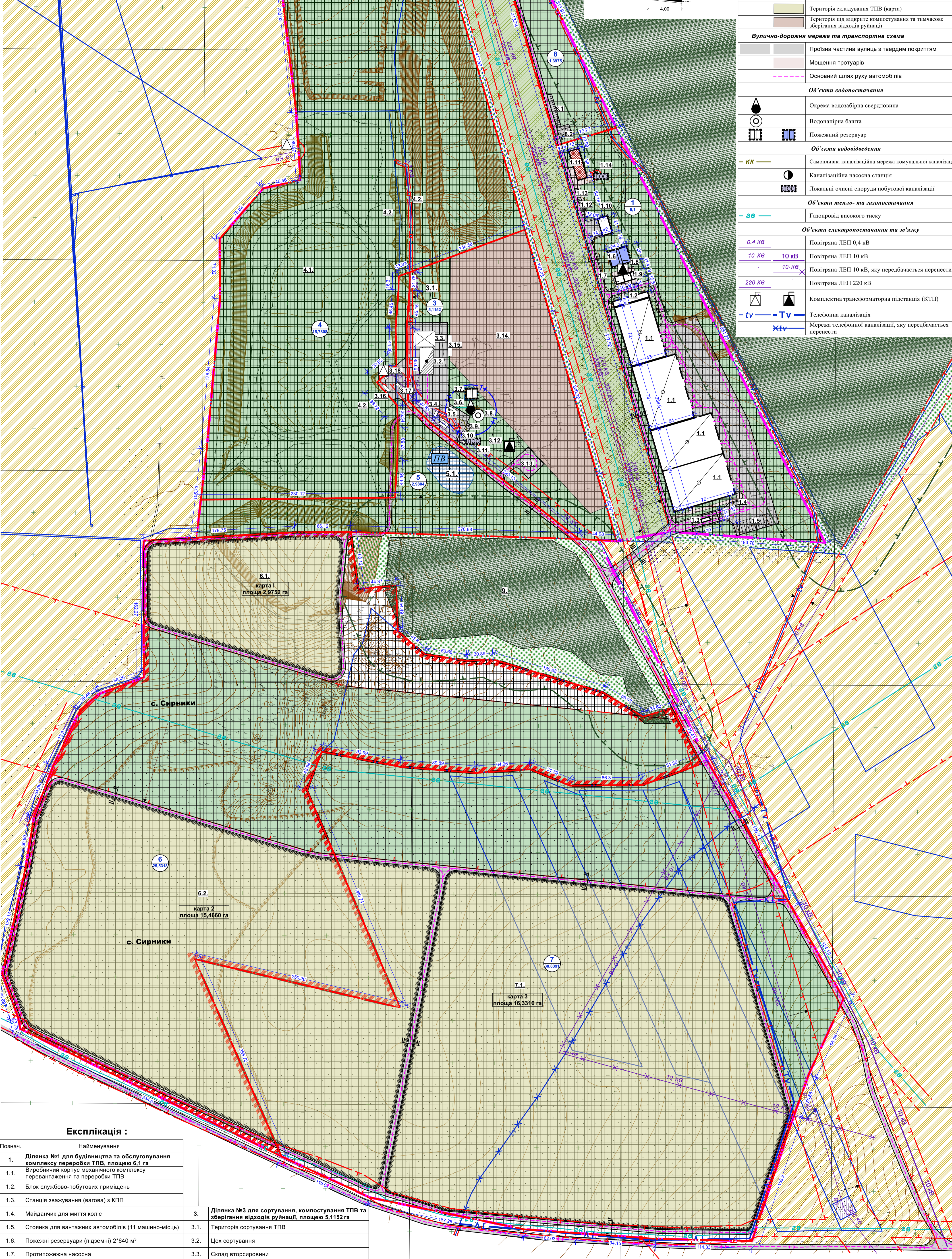
- Охоронна зона (крім охоронних зон навколо пам'яток культурної спадщини)
- Пожевний розрив від лісу
- 1-й пояс зони санітарної охорони
- Санітарно-захисна зона

**Інженерно-технічні заходи цивільного захисту (цивільної оборони)**

- Місце збору води для потреб пожежогасіння (пожежний водозабір)

**ПОПЕРЕЧНІ ПРОФІЛИ ВУЛИЦЬ ТА ПРОЗДІВ М 1:200**

Існуюч.	Проект.	Найменування
<b>Адміністративні межі території</b>		
		Межа населеного пункту
		Межа розроблення ДПТ
		Межа земельної ділянки
<b>Функціональне зонування території</b>		
		Територія сільськогосподарського призначення
		Територія виробнича
		Територія інженерної інфраструктури
		Територія озеленення
		Територія зелених насаджень загального користування
		Територія зелених насаджень спеціального призначення
		Територія лісогосподарського призначення
		Водний об'єкт
		Нумерація та площа ділянки
<b>Будівлі та споруди</b>		
		Виробнича будівля
		Господарсько-побутова будівля
		Громадська будівля
		Територія складування ТПВ (карта)
		Територія під відкрите компостування та тимчасове зберігання відходів руйнації
<b>Вулично-дорожня мережа та транспортна схема</b>		
		Проектна частина вулиці з твердим покриттям
		Мощення тротуарів
		Основний шлях руху автомобілів
<b>Об'єкти водопостачання</b>		
		Окрема водозабірна свердловина
		Водонапірна башта
		Пожежний резервуар
<b>Об'єкти водовідведення</b>		
		Самопливна каналізаційна мережа комунальної каналізації
		Каналізаційна насосна станція
		Локальні очисні споруди побутової каналізації
<b>Об'єкти тепло- та газопостачання</b>		
		Газопровід високого тиску
<b>Об'єкти електропостачання та зв'язку</b>		
		Повітряна ЛЕП 0,4 кВ
		Повітряна ЛЕП 10 кВ
		Повітряна ЛЕП 10 кВ, яку передбачається перенести
		Повітряна ЛЕП 220 кВ
		Комплексна трансформаторна підстанція (КТП)
		Телефонна каналізація
		Мережа телефонної каналізації, яку передбачається перенести



**Експлікація :**

Познач.	Найменування
1.	Ділянка №1 для будівництва та обслуговування комплексу переробки ТПВ, площею 6,1 га
1.1.	Виробничий корпус механічного комплексу переробки та сортування ТПВ
1.2.	Блок службово-побутових приміщень
1.3.	Станція зважування (вагова) з КПП
1.4.	Майданчик для миття коліс
1.5.	Стоянка для вантажних автомобілів (11 машино-місць)
1.6.	Пожежні резервуари (підземні) 2*640 м³
1.7.	Противопожежна насосна
1.8.	Трансформаторна підстанція
1.9.	Дизельна електростанція
1.10.	Ремонтна майстерня
1.11.	Адміністративний корпус
1.12.	Автостоянка для маломобільних (5 машино-місць)
1.13.	Стоянка для велосипедів (10 місць)
1.14.	Проектована локальна очисна споруда (типу "Біотал")
2.	Ділянка №2 для розташування фільтраційних водом, площею 0,8502 га
2.1.	Територія фільтраційних водом
2.2.	Резервуар-водойма накопичувач фільтрату
2.3.	Резервуар-водойма накопичувач очищеної води (Пожежна водойма)
2.4.	Резервуар-накопичувач концентрату
2.5.	Мембранний реактор зворотного осмосу 40 мі
2.6.	Плаваюча каналізаційна насосна станція
2.7.	Проектований розворотний майданчик
3.	Ділянка №3 для сортування, компостування ТПВ та зберігання відходів руйнації, площею 5,1152 га
3.1.	Територія сортування ТПВ
3.2.	Цех сортування
3.3.	Склад вторсировини
3.4.	Вагова
3.5.	Господарсько-побутові (допоміжні) будівлі
3.6.	Свердловина водопостачання
3.7.	Пожежний резервуар
3.8.	Водонапірна вежа
3.9.	Проектована парковка для легкового транспорту на 5 машино-місць
3.10.	Туалет
3.11.	Проектовані локальні очисні споруди (типу "Біотал")
3.12.	Проектована ТП
3.13.	Приймач ділянка з розвантажувальними посадками
3.14.	Площадка під відкрите компостування та тимчасове зберігання відходів руйнації
3.15.	Подібнювач великобаритних і будівельних відходів
3.16.	Компресорна станція з вузлом
3.17.	Газопоршнева установка
3.18.	Трансформаторна підстанція
4.	Ділянка №4, яка підлягає рекультивативі, площею 15,7808 га
4.1.	Територія складування ТПВ, яка підлягає рекультивативі
4.2.	Газозбірний пункт
5.	Ділянка №5, площею 2,9804 га
5.1.	Пожежна водойма
6.	Ділянка №6 для складування ТПВ, площею 25,5318 га
6.1.	Проектована територія складування ТПВ (карта)
6.2.	Проектована територія складування ТПВ (карта)
7.	Ділянка №7 для складування ТПВ, площею 30,8391 га
7.1.	Проектована територія складування ТПВ (карта)
7.1.	Проектована ділянка №6 для обслуговування комплексу переробки ТПВ, площею 1,3975 га
8.1.	Автостоянка (15 машино-місць)
8.1.	Стоянка для вантажних автомобілів (2 машино-місця)
9.	Існуюча територія мішаного лісу

**межа розроблення ДПТ - 98.9542 га**

					Шифр : 208/24		
					Детальний план території в районі полігону твердих побутових відходів Луцької міської територіальної громади		
Зміц. К-ть.	Арк.	№ Докум	Підпис	Дата			
ФОП	Лаврин В.С.				Детальний план території		
ГАП	Лаврин В.С.						
Розробив	Верещак Р.І.				ДПТ	3	8
Перевірив	Лаврин В.С.				Проектний план та схема проектних обмежень у використанні земель. План червоних ліній. Схема транспортної мобільності та інфраструктури. М 1:2000. Креслення поперечних профілів. М 1:200		

