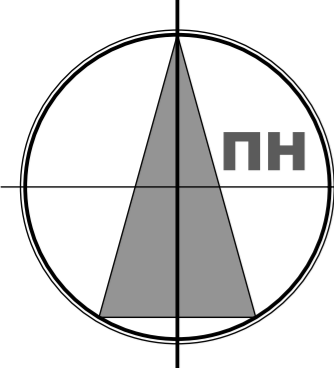
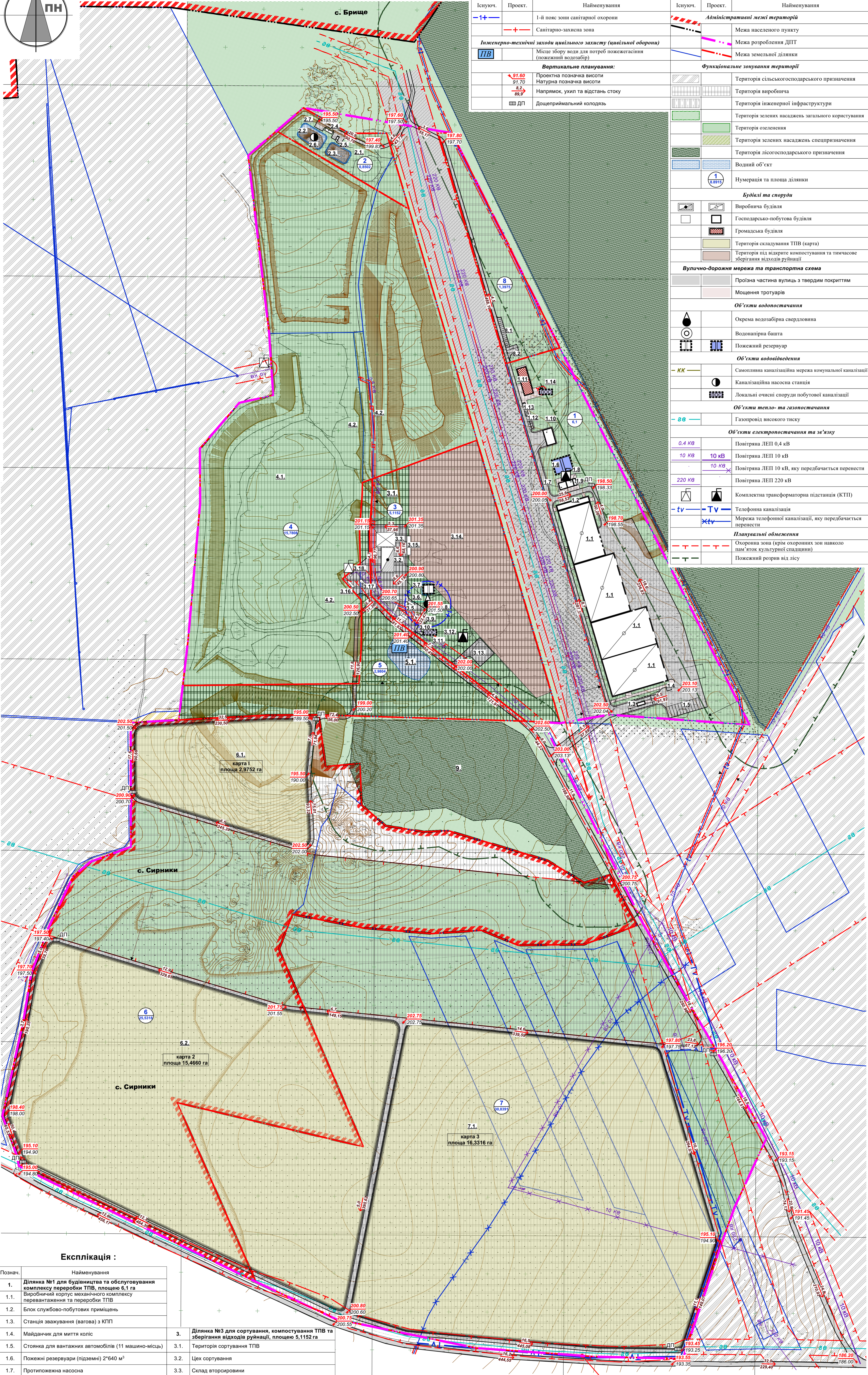


Схема інженерної підготовки, благоустрою території та вертикального планування. М 1:2000



Умовні позначення

Існуюч.	Проект.	Найменування	Існуюч.	Проект.	Найменування
— 1+ —		1-й пояс зони санітарної охорони			Адміністративні межі територій
— + —		Санітарно-захисна зона			Межа населеного пункту
Інженерно-технічні заходи цивільного захисту (цивільної оборони)					Межа розроблення ДПТ
		Місце збору води для потреб пожежогасіння (пожежний водозбір)			Межа земельної ділянки
Вертикальне планування:					
		Проектна позначка висоти			Територія сільськогосподарського призначення
		Натурна позначка висоти			Територія виробнича
		Напрямок, ухил та відстань стоку			Територія інженерної інфраструктури
		Дощеприймальний колодязь			Територія зелених насаджень загального користування
					Територія озеленення
					Територія зелених насаджень спецпризначення
					Територія лісгосподарського призначення
					Водний об'єкт
					Нумерація та площа ділянки
Будівлі та споруди					
		Виробничі будівлі			Господарсько-побутова будівля
		Громадська будівля			Територія складування ТПВ (карта)
		Територія складування ТПВ (карта)			Територія під відкрите компостування та тимчасове зберігання відходів руїнації
Вулично-дорожня мережа та транспортна схема					
		Прозра частина вулиць з твердим покриттям			Об'єкти водопостачання
		Мощення тротуарів			Окрема водозабірна свердловина
		Об'єкти водопостачання			Водонапірна башта
		Об'єкти водопостачання			Пожежний резервуар
		Об'єкти водопостачання			Об'єкти водовідведення
		Об'єкти водопостачання			Самопливна каналізаційна мережа комунальної каналізації
		Об'єкти водопостачання			Каналізаційна насосна станція
		Об'єкти водопостачання			Локальні очисні споруди побутової каналізації
		Об'єкти водопостачання			Об'єкти тепло- та газопостачання
		Об'єкти водопостачання			Газопровід високого тиску
		Об'єкти водопостачання			Об'єкти електропостачання та зв'язку
		Об'єкти водопостачання			Повітряна ЛЕП 0,4 кВ
		Об'єкти водопостачання			Повітряна ЛЕП 10 кВ
		Об'єкти водопостачання			Повітряна ЛЕП 10 кВ, яку передбачається перенести
		Об'єкти водопостачання			Повітряна ЛЕП 220 кВ
		Об'єкти водопостачання			Комплектна трансформаторна підстанція (КТП)
		Об'єкти водопостачання			Телефонна каналізація
		Об'єкти водопостачання			Мережа телефонної каналізації, яку передбачається перенести
		Об'єкти водопостачання			Планувальні обмеження
		Об'єкти водопостачання			Охоронна зона (крім охоронних зон навколо пам'яток культурної спадщини)
		Об'єкти водопостачання			Пожежний розрив від аису



Експлікація :

Познач.	Найменування	Познач.	Найменування	Познач.	Найменування
1.	Ділянка №1 для будівництва та обслуговування комплексу переробки ТПВ, площею 6,1 га	3.	Ділянка №3 для сортування, компостування ТПВ та зберігання відходів руїнації, площею 5,1152 га	4.	Ділянка №4, яка підлягає рекультивції, площею 15,7808 га
1.1.	Виробничий корпус механічного комплексу переработки та переробки ТПВ	3.1.	Територія сортування ТПВ	4.1.	Територія складування ТПВ, яка підлягає рекультивції
1.2.	Блок службово-побутових приміщень	3.2.	Цех сортування	4.2.	Газозбірний пункт
1.3.	Станція зважування (вагова) з КТП	3.3.	Склад вторсировини	5.	Ділянка №5, площею 2,9804 га
1.4.	Майданчик для миття коліс	3.4.	Вагова	5.1.	Пожежна водойма
1.5.	Стоянка для вантажних автомобілів (11 машино-місце)	3.5.	Господарсько-побутові (допоміжні) будівлі	6.	Ділянка №6 для складування ТПВ, площею 25,5318 га
1.6.	Пожежні резервуари (підземні) 2*640 м³	3.6.	Свердловина водопостачання	6.1.	Проектована територія складування ТПВ (карта)
1.7.	Противопожежна насосна	3.7.	Пожежний резервуар	6.2.	Проектована територія складування ТПВ (карта)
1.8.	Трансформаторна підстанція	3.8.	Водонапірна вежа	7.	Ділянка №7 для складування ТПВ, площею 30,8391 га
1.9.	Дизельна електростанція	3.9.	Проектована парковка для легкового транспорту на 5 машино-місце	7.1.	Проектована територія складування ТПВ (карта)
1.10.	Ремонтна майстерня	3.10.	Туалет	8.	Проектована ділянка №8 для обслуговування комплексу переробки ТПВ, площею 1,3975 га
1.11.	Адміністративний корпус	3.11.	Проектовані локальні очисні споруди (типу "Біотал")	8.1.	Автостоянка (15 машино-місце)
1.12.	Автостоянка для маломобільних (5 машино-місце)	3.12.	Проектована ТП	8.1.	Стоянка для вантажних автомобілів (2 машино-місце)
1.13.	Стоянка для велосипедів (10 місць)	3.13.	Приймочна ділянка з розвантажувальними посадками	9.	Існуюча територія мішаного лісу
1.14.	Проектована локальна очисна споруда (типу "Біотал")	3.14.	Площадка під відкрите компостування та тимчасове зберігання відходів руїнації		
2.	Ділянка №2 для розташування фільтраційних водойм, площею 0,8502 га	3.15.	Підприємство великогабаритних і будівельних відходів		
2.1.	Територія фільтраційних водойм	3.16.	Компресорна станція з вузлом		
2.2.	Резервуар-водойма накопичувач фільтрату	3.17.	Газопоршнева установка		
2.3.	Резервуар-водойма накопичувач очищеної води (Пожежна водойма)	3.18.	Трансформаторна підстанція		
2.4.	Резервуар-накопичувач концентрату				
2.5.	Мембранний реактор зворотного осмосу 40 м³				
2.6.	Плаваюча каналізаційна насосна станція				
2.7.	Проектований розворотний майданчик				

межа розроблення ДПТ - 98.9542 га

				Шифр : 208/24		
				Детальний план території в районі полігону твердих побутових відходів Луцької міської територіальної громади		
Змін	К-ть	Арк.	№ Докум.	Підпис	Дата	
ГАП	Лаврін В.С.					
Розробив	Верещак Р.І.					
Перевірив	Лаврін В.С.					
				Детальний план території		
				ДПТ		
				6		
				8		
				Схема інженерної підготовки, благоустрою території та вертикального планування. М 1:2000		