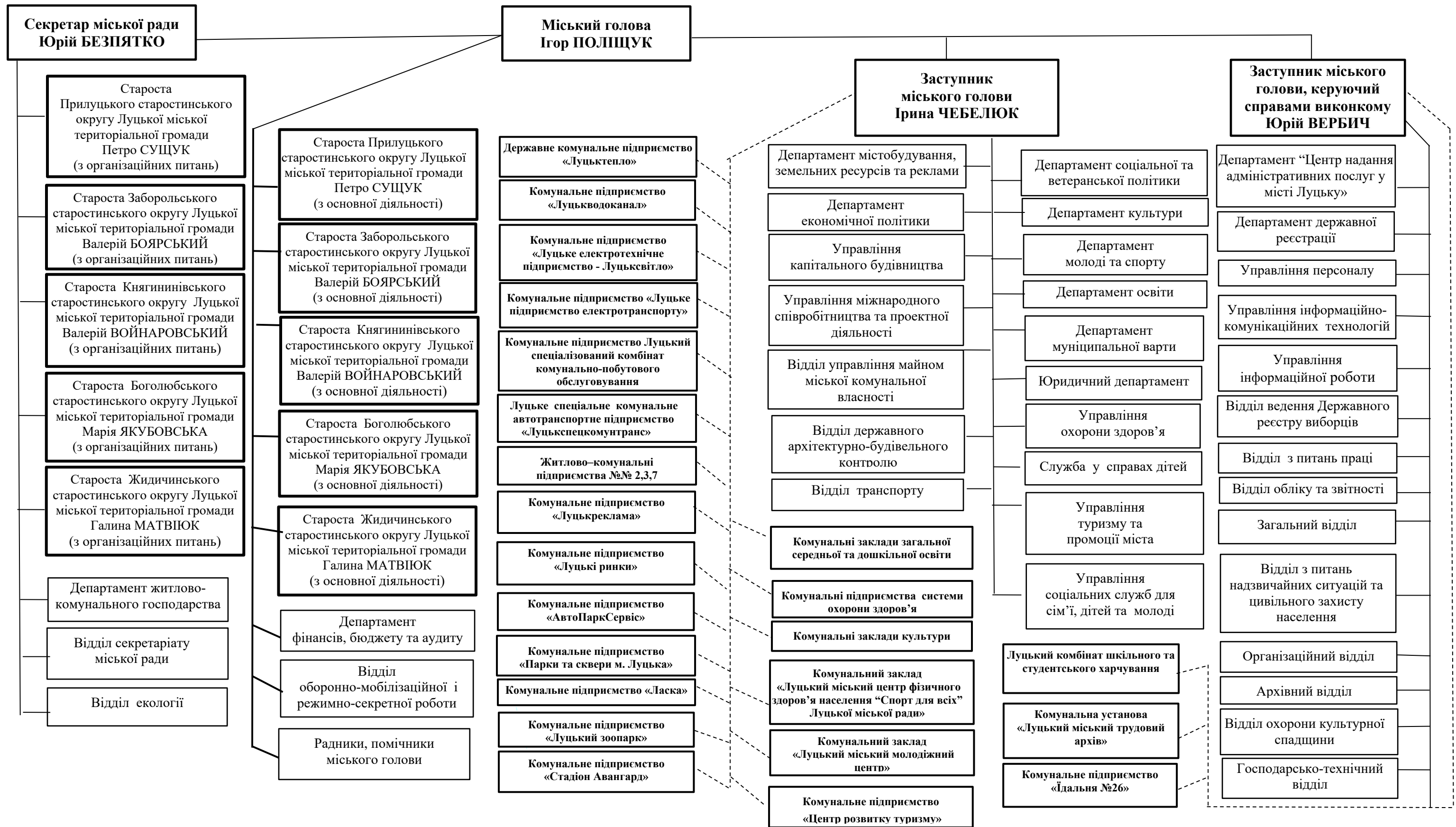


Схема
закріплення виконавчих органів Луцької міської ради, підприємств, установ, закладів, що належать до комунальної власності міської територіальної громади між міським головою, секретарем міської ради, заступником міського голови, заступником міського голови, керуючим справами виконкому

Додаток 2
 до розпорядження
 міського голови
 № _____



Заступник міського голови,
 керуючий справами виконкому



Підписувач ЕЦП: Вербіч Юрій Григорович
 Підписувач ЕЦП: Поліщук Ігор Ігорович

Юрій ВЕРБИЧ
ЛУЦЬКА МІСЬКА РАДА
 № 14-ра від 11.04.2024

