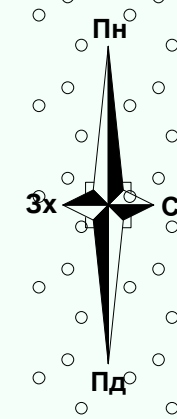
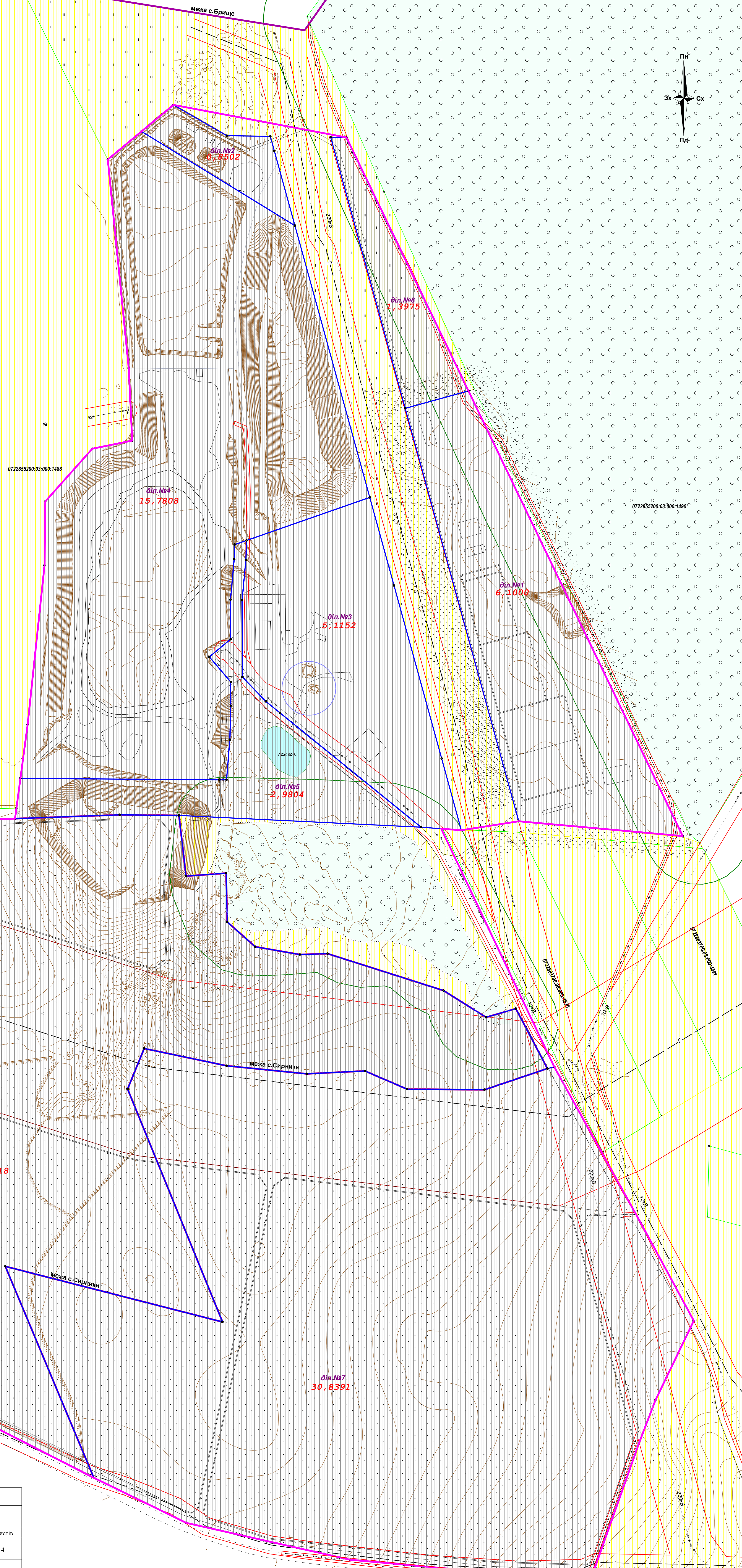


План обмежень у використанні земель, відомості про які підлягають внесенню до Державного земельного кадастру на підставі розробленої містобудівної документації



ЕКСПЛІКАЦІЯ ЗЕМЕЛЬНИХ ДІЛЯНОК ТА ОБМЕЖЕНЬ УТВОРЕНИХ В РЕЗУЛЬТАТІ РОЗРОБЛЕННЯ ДПТ

Ділянка №1
Кадастровий номер земельної ділянки: 0722855200.01.001.1495
Форма власності: комунальна
Власник земельної ділянки: ЛУЦЬКА МІСЬКА РАДА
Категорія земель: Землі промисловості, транспорту, зв'язку, енергетики, оборони та іншого призначення
Цільове призначення: 11.02 Для розміщення та експлуатації основних, підсобних і допоміжних будівель та споруд підприємств неробочої, машинобудівної та іншої промисловості
Площа земельної ділянки: 6,1000 га
Уціада: 01.00 Землі, які використовуються для технічної інфраструктури- 6,1000га
Обмеження:
01.04 Охоронна зона навколо (уздовж) об'єкта зв'язку - 0,0183га, 0,0085га
06.01 Зона особливого режиму забудови (пожежний розрив лісу) - 2,3823га
Ділянка №2
Кадастровий номер земельної ділянки:
Форма власності: комунальна
Власник земельної ділянки: ЛУЦЬКА МІСЬКА РАДА
Категорія земель: Землі промисловості, транспорту, зв'язку, енергетики, оборони та іншого призначення
Цільове призначення: 11.08 Земельні ділянки загального користування, відведені для цілей поводження з відходами
Площа земельної ділянки: 0,8502га
Уціада: 01.00 Землі, які використовуються для технічної інфраструктури- 0,8502га
Ділянка №3
Кадастровий номер земельної ділянки:
Форма власності: комунальна
Власник земельної ділянки: ЛУЦЬКА МІСЬКА РАДА
Категорія земель: Землі промисловості, транспорту, зв'язку, енергетики, оборони та іншого призначення
Цільове призначення: 11.08 Земельні ділянки загального користування, відведені для цілей поводження з відходами
Площа земельної ділянки: 5,1152га
Уціада: 01.00 Землі, які використовуються для технічної інфраструктури- 5,1152га
Ділянка №4
Кадастровий номер земельної ділянки:
Форма власності: комунальна
Власник земельної ділянки: ЛУЦЬКА МІСЬКА РАДА
Категорія земель: Землі промисловості, транспорту, зв'язку, енергетики, оборони та іншого призначення
Цільове призначення: 11.08 Земельні ділянки загального користування, відведені для цілей поводження з відходами
Площа земельної ділянки: 15,7808га
Уціада: 01.00 Землі, які використовуються для технічної інфраструктури- 15,7808га
Ділянка №5
Кадастровий номер земельної ділянки:
Форма власності: комунальна
Власник земельної ділянки: ЛУЦЬКА МІСЬКА РАДА
Категорія земель: Землі промисловості, транспорту, зв'язку, енергетики, оборони та іншого призначення
Цільове призначення: 11.08 Земельні ділянки загального користування, відведені для цілей поводження з відходами
Площа земельної ділянки: 2,9804га
Уціада: 01.00 Землі, які використовуються для технічної інфраструктури- 2,9804га
Ділянка №6
Кадастровий номер земельної ділянки:
Форма власності: комунальна
Власник земельної ділянки: ЛУЦЬКА МІСЬКА РАДА
Категорія земель: Землі промисловості, транспорту, зв'язку, енергетики, оборони та іншого призначення
Цільове призначення: 11.08 Земельні ділянки загального користування, відведені для цілей поводження з відходами
Площа земельної ділянки: 25,5318га
Уціада: 01.00 Землі, які використовуються для технічної інфраструктури- 25,5318га
Ділянка №7
Кадастровий номер земельної ділянки:
Форма власності: комунальна
Власник земельної ділянки: ЛУЦЬКА МІСЬКА РАДА
Категорія земель: Землі промисловості, транспорту, зв'язку, енергетики, оборони та іншого призначення
Цільове призначення: 11.08 Земельні ділянки загального користування, відведені для цілей поводження з відходами
Площа земельної ділянки: 30,8391га
Уціада: 01.00 Землі, які використовуються для технічної інфраструктури- 30,8391га
Ділянка №8
Кадастровий номер земельної ділянки:
Форма власності: комунальна
Власник земельної ділянки: ЛУЦЬКА МІСЬКА РАДА
Категорія земель: Землі промисловості, транспорту, зв'язку, енергетики, оборони та іншого призначення
Цільове призначення: 11.02 Для розміщення та експлуатації основних, підсобних і допоміжних будівель та споруд підприємств неробочої, машинобудівної та іншої промисловості
Площа земельної ділянки: 1,3975га
Уціада: 01.00 Землі, які використовуються для технічної інфраструктури- 1,3975га
Обмеження:
01.04 Охоронна зона навколо (уздовж) об'єкта зв'язку - 0,1128га
06.01 Зона особливого режиму забудови (пожежний розрив лісу) - 1,1263га



Умовні позначення

- межа земельних ділянок згідно НКС України
- межа опрацювання ДПТ
- межі с. Брище та с. Сирники
- землі громадської забудови
- землі сільськогосподарського призначення
- землі промисловості
- охоронна зона інженерних мереж
- пожежний розрив від лісу
- 1-й пояс зони санітарної охорони

План обмежень у використанні земель, відомості про які підлягають внесенню до Державного земельного кадастру на підставі розробленої містобудівної документації

Землекористувач: ЛУЦЬКА МІСЬКА ТЕРИТОРІАЛЬНА ГРОМАДА

Адреса земельної ділянки: с. Брище, Луцька міська територіальна громада, Волинської області

Посада	Прізвище	Підпис	Масштаб	Лист	Листів
Керівник	Бульбук В.В.		1:2000	4	4
Інж.землевпорядник	Лаврів Г.М.				
Склада	Бульбук В.В.		МК НВП "Рейтинг" 2025		