

**Дике життя у великому місті:
захист і промоція дикої природи й
біорізноманіття в Луцьку та Жешуві**

Interreg



Co-funded by
the European Union



NEXT Poland – Ukraine



**Виконавчий комітет
Луцької міської ради**

Головний партнер



**Гміна місто Жешув
(Республіка Польща)**

Партнер

Донор: Програма Interreg NEXT Польща-Україна 2021-2027

Бюджет проєкту: 1 333 676,01 євро

Грант ЄС: 90%

Бюджет для Луцька: 1 135 755,95 євро

Бюджет для Жешува: 197 920,06 євро

Тривалість проєкту: 16.09.2024-15.09.2026

Розроблено логотип проєкту, кольори кампанії

Interreg  Co-funded by the European Union

NEXT Poland – Ukraine


WildInCity

Interreg  Co-funded by the European Union

NEXT Poland – Ukraine



WildInCity



CMYK 48/0/89/0
RGB 153/202/60

CMYK 0/75/95/0
RGB 255/105/51

CMYK 80/35/60/44
RGB 49/92/82

**Відновлення об'єкта природи
у місті Луцьку**

**Створення природного парку
на березі річки Стир**



Відновлення об'єкта природи у місті Луцьку

Створення природного парку на березі річки Стир

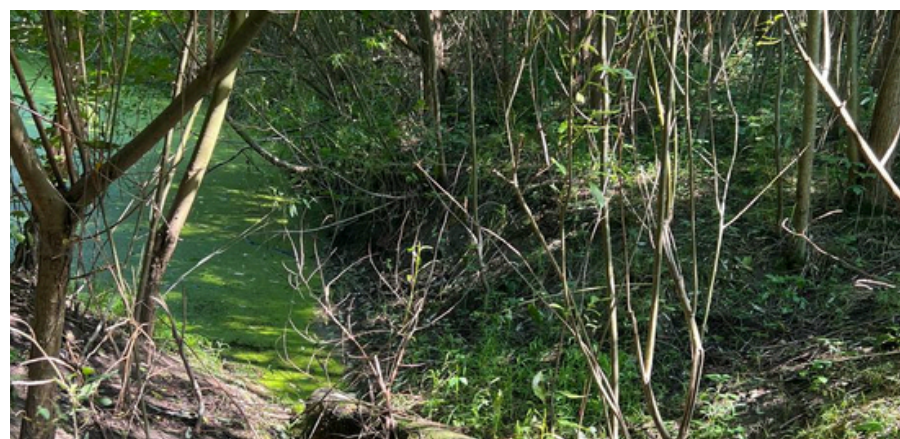
видалення
інвазивних
рослин

висадка
аборигенних та
корисних рослин

облаштування
території:
освітлення,
лавки, урни

встановлення
фільтрів на трубах
зливової
каналізації

облаштування
дерев'яних
і гравійних
доріжок,
живоплоту



Interreg



Co-funded by
the European Union

NEXT Poland – Ukraine

 WildInCity

Відновлення об'єкта природи у місті Луцьку

Локації природного парку на березі річки Стир

дощові
канали

болотяна
локація

пірс
на березі

природна
лука

зелений
клас
для занять

Interreg



Co-funded by
the European Union

NEXT Poland – Ukraine

 WildInCity

Відновлення об'єкта природи у місті Жешув

Interreg



Co-funded by
the European Union

NEXT Poland – Ukraine



Інвентаризація території заповідника «Лися Ґура»



- представлення в описовій та графічній формах стану зелених насаджень території заповідника;
- створення бази даних наявної рослинності із позначенням важливих природних об'єктів.

Площа заповідника – 8,49 га

Розробка плану робіт та здійснення охоронних заходів у заповіднику «Лися Ґура»



- прорідження та обмеження розвитку підліску, молодих дерев, які обмежують життєздатність старих дубів;
- видалення інвазивних дерев, інвазивної рослинності;
- санітарна обрізка дерев і кущів (в т.ч. видалення сухих гілок, що нависають над транспортними шляхами, стежками)

6,07 га

Відновлення об'єкта природи у місті Жешув

Interreg



Co-funded by
the European Union

NEXT Poland – Ukraine

 WildInCity

Модернізація існуючої навчальної стежки у заповіднику «Лися Гура»



Встановлення:

- лавок;
- урн для сміття;
- навчальних дошок;
- великих інформаційних дошок;
- дерев'яної огорожі

Конференція експертів у Жешуві

«Кращий досвід збереження
та розвитку природних об'єктів,
заповідників і територій Natura 2000
та Смарагдової мережі»



ЗАХОДИ ПРОЄКТУ

Розробка Концепції збереження природних об'єктів, заказників та об'єктів Смарагдової мережі у м. Луцьк

Інвентаризація зелених зон, паркових територій Луцької міської територіально громади

Дослідження флори та фауни, інвентаризація зелених насаджень та внесення даних до реєстру зелених насаджень

Надання рекомендацій та визначення напрямків розвитку природних об'єктів: як заповідних територій з мінімальним втручанням людини, або як рекреаційних зон



Interreg



Co-funded by
the European Union

NEXT Poland – Ukraine

 WildInCity

Участь 3 експертів
з Жешува
у розробці концепції

ЗАХОДИ ПРОЄКТУ

Interreg  Co-funded by
the European Union
NEXT Poland – Ukraine

 WildInCity



Транскордонна вікторина на знання про природу, про Смарагдову мережу та Natura 2000

Учасники: учні
старших класів шкіл
Луцька та Жешува
віком 15-17 років

2 півфінали:
1 у Луцьку для 38 команд,
1 у Жешуві для 32 команд



Фінал у Жешуві для переможців

Освітні транскордонні кампанії



Розробка пазлів формату А3 для дітей віком 4-5 років із зображеннями рідкісних, зникаючих тварин та рослин, які потребують захисту

Проведення онлайн квізу, розробка електронних постерів

Розробка настільної гри з картами природних об'єктів Жешува та Луцька, заповідників, територій, що належать до Natura 2000 та Смарагдової мережі

Зелений пікнік у Луцьку



Освітній тур
по річці Стир
на каяках
та SUP дошках



Дискусії експертів
під відкритим небом,
підсумкова
прес-конференція
проєкту



Майстер-класи для
дітей з виготовлення
годівничок для птахів,
розмальовування
шпаківень та
будиночків для їжачків

Заходи з візуалізації

Виготовлення
промоційних матеріалів
для учасників
транскордонної вікторини,
конференції, онлайн квізу

Створення промоційного
відео для популяризації
проєкту, його прогресу
та результатів

Виготовлення
інформаційних дошок
для відновлених об'єктів
природи



Ефекти проєкту

Проєкт зміцнить більш ніж 20-річну партнерську співпрацю Луцька і Жешува, сприятиме розвитку міст як природоохоронних та екологічних, поглибить співробітництво міст у сферах природної спадщини, збереження і розвитку природних об'єктів, захисту дикої природи й біорізноманіття